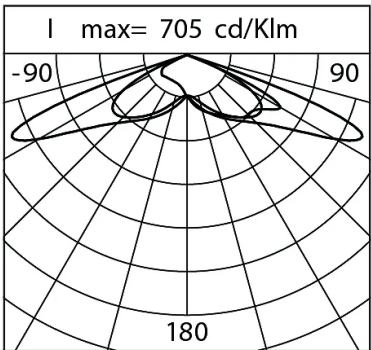
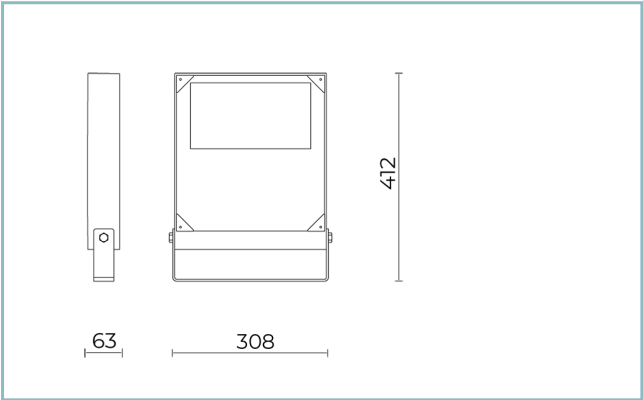




**Caratteristiche generali**

Descrizione:	proiettore LED
Classe d'isolamento:	classe II
Tensione nominale:	220-240 V 50/60 Hz
Grado di protezione:	IP66
Protezione contro gli urti:	IK10
Fattore di potenza:	> 0.9
Temperatura ambiente Ta:	-30°C +50°C
Peso:	4.00 kg
Superficie esposta max:	0,10 m <sup>2</sup>
Superficie esposta laterale:	0,02 m <sup>2</sup>
Protezione da sovratensioni modo comune:	10 kV
Protezione da sovratensioni modo differenziale:	6 kV
Driver:	integrato
Marchi e Certificazioni:	CE



**Dati Prestazionali\***

Corrente LED:	700 mA
Flusso sorgente:	10995 lm
Potenza sorgente:	64.5 W
Efficienza sorgente:	170 lm/W
Flusso apparecchio:	8685 lm
Potenza apparecchio:	69.5 W
Efficienza apparecchio:	125 lm/W
Categoria indice di abbagliamento:	D6

**Scheda Prodotto**

Rev. 10/07/2024

**Lit Flood 2**

Taglia: medium

Temperatura colore: 4000 K

Tipologia di ottica: LT-62 Asymmetric beam

**06LT3A800A2CHM4**

Colore: Sablé 100 Noir

**Sistema Ottico**

Sorgente: LED L2

Temperatura colore: 4000 K

Indice di resa cromatica (CRI):  $\geq 70$ Consistenza cromatica (SDCM):  $\leq 3$ 

Tipologia di ottica: LT-62 Asymmetric beam

Vita gruppo ottico: >100.000h @700mA @Ta25°C TM21  
L80B10

Classe di sicurezza fotobiologica: EXEMPT GROUP

ULOR: 0%

DLOR: 100%

Categoria intensità luminosa: G\*4

BUG rating: B2-U0-G1

**Riferimenti Normativi**EN60598-1 / EN60598-2-3 / EN60598-2-5 / EN62471 /  
EN61547**Installazione e manutenzione**

Installazione: parete / terra

Inclinazione: installazione fissa o regolabile

Fissaggio: staffa in acciaio

Cablaggio: prodotto pre-cablato

Ø cavo di alimentazione: 10 ÷ 14 mm

Pressacavo: PG16

**Regolazione di flusso**

Su richiesta

Autoapprendimento mezzanotte virtuale

X

Emissione di flusso costante (CLO)

X

**Materiali**Corpo: pressofusione in lega di alluminio UNI EN AB 47100  
(contenuto di rame < 1%)

Schermo: vetro piano temprato

Lenti: PMMA ad alta trasparenza

Sistema di fissaggio: pressofusione in lega di alluminio UNI  
EN AB 47100 (contenuto di rame < 1%)

Guarnizioni: silicone antinvecchiante

Viti: acciaio INOX AISI 304

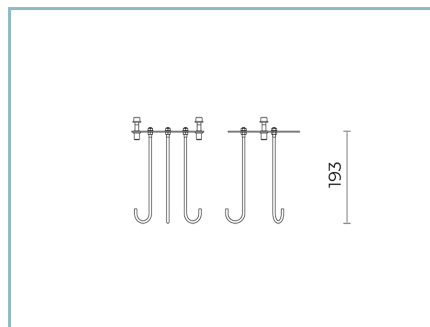
Piastra di cablaggio: acciaio zincato

Finitura: fosfocromatazione e verniciatura in polveri di  
poliestere realizzata in 16 fasi per la miglior resistenza agli  
agenti atmosferici**Colori**

■ Sablé 100 Noir

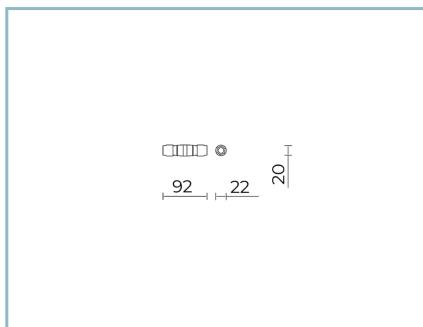
Codice: **06LT3A800A2CHM4**

## Complementi



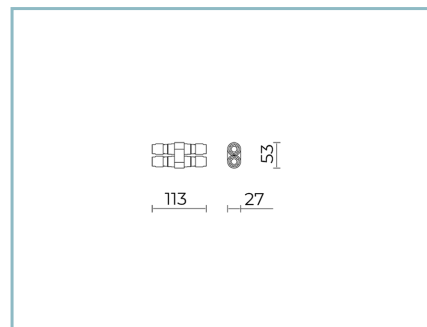
06LT909J0

B118 Ancore per calcestruzzo  
L=200 mm.



06KS918C0

B137 Connettore 2 vie IP68



06KS909C0

B89 Connettore 4 vie IP68

## NOTE

### \*Dati prestazionali

I valori indicati in questa scheda tecnica sono da considerarsi valori nominali con una tolleranza del +/-7%.

I dati relativi a flusso sorgente ed efficienza sorgente fanno riferimento al modulo led senza ottiche; nel caso in cui si fosse interessati alle prestazioni del modulo led completo di sistema ottico, si deve moltiplicare i dati riportati per il fattore 0.9.

### Dati generali

Le caratteristiche del prodotto elencate possono essere soggette a variazioni e dovranno essere confermate in fase di ordine.

Al fine di favorire un costante aggiornamento dei propri prodotti, Cariboni Group si riserva il diritto di apportare modifiche senza preavviso.