

Scheda Prodotto

15/05/2023

Grapho mini

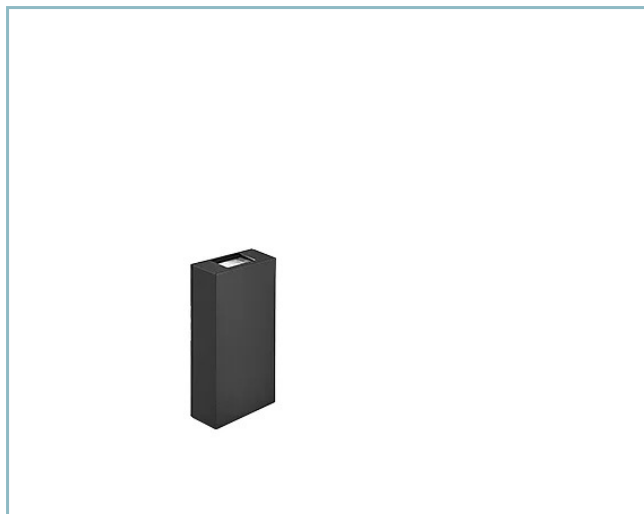
Opzioni: DALI

Temperatura colore: 2700 K

Tipologia di ottica: 2x Wide Beam 50°x20°

06GR7A40847CHL

Colore: Sablé 100 Noir

**Caratteristiche generali**

Descrizione: prodotto LED per installazione a parete

Classe d'isolamento: classe I

Tensione nominale: 220-240 V 50/60 Hz

Grado di protezione: IP66

Protezione contro gli urti: IK08

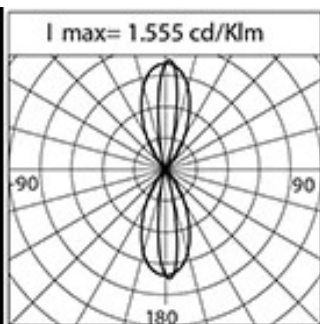
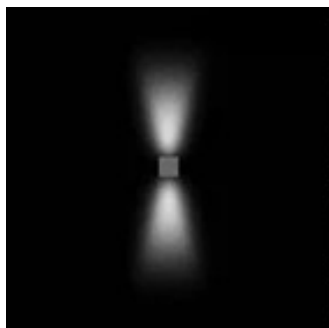
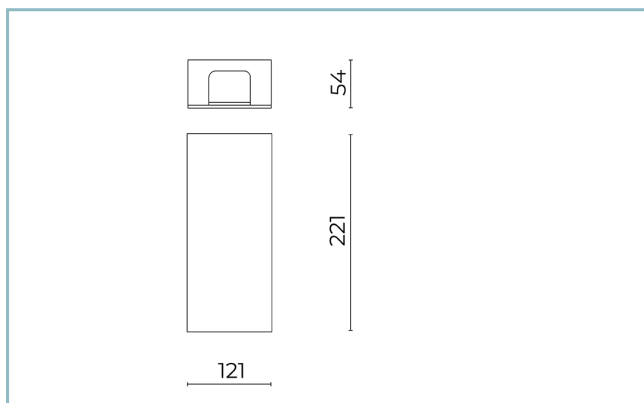
Fattore di potenza: > 0.9

Temperatura ambiente Ta: -30°C +50°C

Peso: 1 kg

Driver: integrato

Marchi e Certificazioni: CE

**Dati Prestazionali***

Flusso sorgente:	805 lm
Potenza sorgente:	8.1 W
Efficienza sorgente:	99 lm/W
Flusso apparecchio:	270 lm
Potenza apparecchio:	9 W
Efficienza apparecchio:	30 lm/W

Scheda Prodotto

15/05/2023

Grapho mini

Opzioni: DALI

Temperatura colore: 2700 K

Tipologia di ottica: 2x Wide Beam 50°x20°

06GR7A40847CHL

Colore: Sablé 100 Noir

Sistema Ottico

Sorgente: LED

Temperatura colore: 2700 K

Indice di resa cromatica (CRI): ≥ 80 Consistenza cromatica (SDCM): ≤ 3

Tipologia di ottica: 2x Wide Beam 50°x20°

Vita gruppo ottico: >60.000h @Ta25°C L80B10

Classe di sicurezza fotobiologica: EXEMPT GROUP

Riferimenti Normativi

EN60598-1 / EN60598-2-5 / EN62471 / EN61547

Installazione e manutenzione

Installazione: parete

Cablaggio: ingresso cavo posteriore

Regolazione di flusso

Standard

Regolazione DALI

X

Materiali

Corpo: pressofusione in lega di alluminio UNI EN AB 47100 (contenuto di rame < 1%)

Schermo: tecnopolimero stabilizzato ai raggi UV

Lenti: PMMA ad alta trasparenza

Sistema di fissaggio: base in pressofusione in lega di alluminio UNI EN AB 47100 (contenuto di rame < 1%)

Guarnizioni: silicone espanso antinvecchiante

Viti: acciaio INOX AISI 316

Finitura: fosfocromatazione e verniciatura in polveri di poliestere realizzata in 16 fasi per la miglior resistenza agli agenti atmosferici

Colori Sablé 100 NoirCodice: **06GR7A40847CHL**

Scheda Prodotto

15/05/2023

Grapho mini

Opzioni: DALI

Temperatura colore: 2700 K

Tipologia di ottica: 2x Wide Beam 50°x20°

06GR7A40847CHLColore: Sablé 100 Noir

NOTE***Dati prestazionali**

I valori indicati in questa scheda tecnica sono da considerarsi valori nominali con una tolleranza del +/-7%.

I dati relativi a flusso sorgente ed efficienza sorgente fanno riferimento al modulo led senza ottiche; nel caso in cui si fosse interessati alle prestazioni del modulo led completo di sistema ottico, si deve moltiplicare i dati riportati per il fattore 0.9.

Dati generali

Le caratteristiche del prodotto elencate possono essere soggette a variazioni e dovranno essere confermate in fase di ordine.

Al fine di favorire un costante aggiornamento dei propri prodotti, Cariboni Group si riserva il diritto di apportare modifiche senza preavviso.