



Caratteristiche generali

Descrizione: prodotto LED per l'installazione ad incasso

Classe d'isolamento: classe II

Tensione nominale: 230 V 50 Hz

Grado di protezione: IP65

Protezione contro gli urti: IK06

Fattore di potenza: > 0.90

Temperatura ambiente Ta: -30°C +50°C

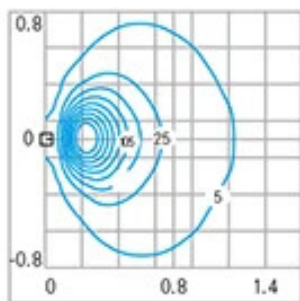
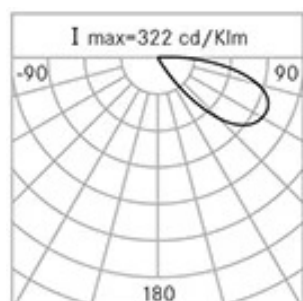
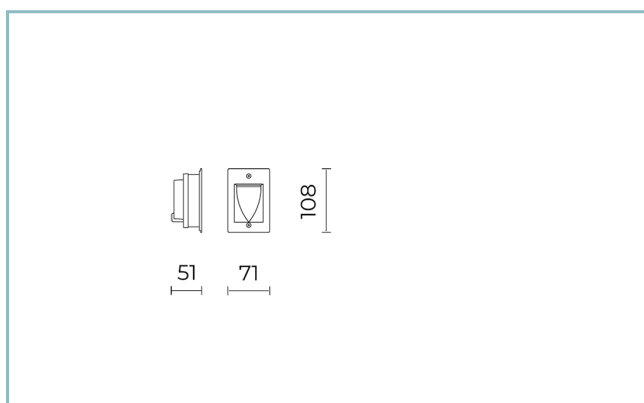
Peso: 0.30 kg

Superficie esposta max: 0,06 m²

Superficie esposta laterale: 0,005 m²

Driver: integrato

Marchi e Certificazioni: CE



Dati Prestazionali*

Flusso sorgente:	300 lm
Potenza sorgente:	4 W
Efficienza sorgente:	75 lm/W
Flusso apparecchio:	95 lm
Potenza apparecchio:	4.5 W
Efficienza apparecchio:	21 lm/W

Scheda Prodotto

Rev. 23/07/2024

Fin xs Incasso Parete

Opzioni: FIN XS-verticale

Temperatura colore: 3000 K

Tipologia di ottica: AS-D Asymmetric diffused beam

06FX2B2397D

Colore: Bianco RAL9003

Sistema Ottico

Sorgente: LED

Temperatura colore: 3000 K

Indice di resa cromatica (CRI): ≥ 80 Consistenza cromatica (SDCM): ≤ 3

Tipologia di ottica: AS-D Asymmetric diffused beam

Vita gruppo ottico: >35.000h @Ta25°C L80B10

Riferimenti Normativi

EN60598-1 / EN60598-2-2 / EN62471

Installazione e manutenzione

Installazione: incasso

Fissaggio: Controcassa in tecnopolimero stampato fornita con il prodotto

Ø cavo di alimentazione: 8 ÷ 12 mm

Passacavo: M20

Materiali

Corpo: pressofusione in lega di alluminio UNI EN AB 47100 (contenuto di rame < 1%)

Diffusore: vetro piano sabbiato

Guarnizioni: EPDM fustellato / stampato

Viti: acciaio inox AISI 304

Finitura: fosfocromatazione e verniciatura in polveri di poliestere realizzata in 16 fasi per la miglior resistenza agli agenti atmosferici

Colori Bianco RAL9003Codice: **06FX2B2397D**

Scheda Prodotto

Rev. 23/07/2024

Fin xs Incasso Parete

Opzioni: FIN XS-verticale

Temperatura colore: 3000 K

Tipologia di ottica: AS-D Asymmetric diffused beam

06FX2B2397DColore: Bianco RAL9003

NOTE***Dati prestazionali**

I valori indicati in questa scheda tecnica sono da considerarsi valori nominali con una tolleranza del +/-7%.

I dati relativi a flusso sorgente ed efficienza sorgente fanno riferimento al modulo led senza ottiche; nel caso in cui si fosse interessati alle prestazioni del modulo led completo di sistema ottico, si deve moltiplicare i dati riportati per il fattore 0.9.

Dati generali

Le caratteristiche del prodotto elencate possono essere soggette a variazioni e dovranno essere confermate in fase di ordine.

Al fine di favorire un costante aggiornamento dei propri prodotti, Cariboni Group si riserva il diritto di apportare modifiche senza preavviso.