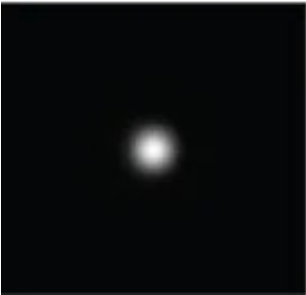
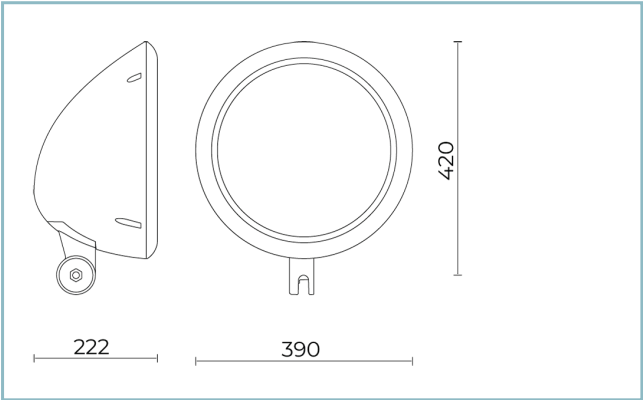




**Caractéristiques générales**

|                                                         |                                  |
|---------------------------------------------------------|----------------------------------|
| Description:                                            | projecteur à LED                 |
| Classe d'isolation:                                     | classe II (classe I sur demande) |
| Tension nominale:                                       | 220-240 V 50/60 Hz               |
| Degré de protection:                                    | IP66                             |
| Protection contre les chocs:                            | IK09                             |
| Facteur de puissance:                                   | > 0.90                           |
| Température ambiante Ta:                                | -30°C +50°C                      |
| Poids:                                                  | 9,1 kg                           |
| Surface exposée maximale:                               | 0,13 m²                          |
| Surface latérale exposée:                               | 0,075 m²                         |
| Mode commun de protection contre la surtension:         | 10 kV                            |
| Mode différentiel de protection contre les surtensions: | 6 kV                             |
| Driver:                                                 | intégré                          |
| Marques et certifications:                              | ENEC / CE                        |



| H (m) | Ø (m) | Em (lux) |
|-------|-------|----------|
| 2     | 0.36  | 16807    |
| 4     | 0.70  | 4201     |
| 6     | 1     | 1867     |
| 8     | 1.4   | 1050     |
| 10    | 1.7   | 672      |

**Données de performance\***

|                                     |          |
|-------------------------------------|----------|
| Courant de la LED:                  | 350 mA   |
| Flux de sources:                    | 7115 lm  |
| Source d'alimentation:              | 47 W     |
| Efficacité de la source:            | 151 lm/W |
| Flux de luminaires:                 | 6120 lm  |
| Puissance du luminaire:             | 51.5 W   |
| Efficacité des luminaires:          | 119 lm/W |
| Catégorie d'indice d'éblouissement: | D6       |

### Système optique

Source : LED L12

Température de couleur: 3000 K

Indice de rendu des couleurs (CRI):  $\geq 80$

Cohérence des couleurs (SDCM):  $\leq 3$

Type d'optique: concentrante 11°

Durée de vie de l'unité optique: >100.000h @Ta25°C L80B10

Classe de sécurité photobiologique: EXEMPT GROUP

ULOR: 0%

DLOR: 100%

Catégorie d'intensité lumineuse: G\*6

### Références normatives

EN60598-1 / EN60598-2-3 / EN62471 / EN61547

### Installation et maintenance

Installation: mur / plafond / sol / côté mât / bras

Diamètre du mât: Ø 60 - 76 - 102 mm

Inclinaison: -90° à +35°, Réglage continu du système d'orientation et de blocage

Correction de: base de fixation fait d'alliage d'aluminium EN AB 47100 moulé sous pression (contenu de cuivre < 1 %), rotative  $\pm 30^\circ$

Câblage: produit pré-câblé

Ø câble d'alimentation: 10 ÷ 14 mm

Presse-étoupe: PG16

Compartiment de l'alimentation électrique: indépendant du groupe optique

### Réglage du Flux

Standard

Contrôle DALI

X

### Matériaux

Corps: alliage d'aluminium EN AB 47100 moulé sous pression (contenu de cuivre < 1%)

Écran: verre plat trempé

Lentilles: PMMA haute transparence

Système de fixation: alliage d'aluminium EN AB 47100 moulé sous pression (contenu de cuivre < 1%)

Joints: silicone expansé antiviellissement

Vis: acier INOX AISI 304

Plaque de câblage: acier zingué

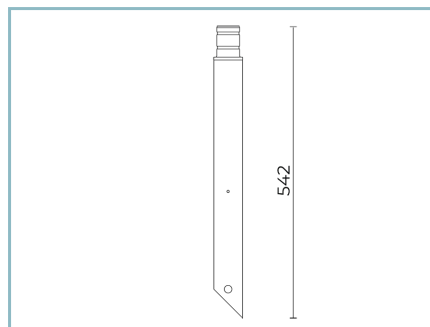
Finition: phosphochromatage et revêtement peinture en poudre polyester réalisé en 16 étapes pour obtenir une excellente résistance aux agents atmosphériques

### Couleurs

■ Sablé 100 Noir

Code: **06SG4E839B8CHL**

## Compléments



06LT908C0

B117 Piquet d'enfouissement  
LIT/SIGMA 1xØ60x542. Couleur : Sablé  
100 Noir.



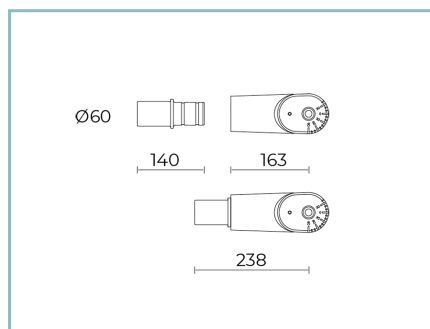
06LT909J0

B118 Ancre pour béton  
L=200 mm.



06SG903C0

B127 Joint réglable  
rotative  $\pm 30^\circ$  et inclinable  $- 90^\circ + 35^\circ$ .  
Couleur : Sablé 100 Noir.



06SG904C0

B128 Joint réglable  
pour anneau et crosse Ø 60mm et  
pour piquet. Couleur : Sablé 100 Noir.

## NOTES

### \*Données sur les performances

Les valeurs indiquées dans cette fiche technique sont des valeurs nominales avec une tolérance de  $\pm 7\%$ .

Les données relatives au flux et à l'efficacité de la source se rapportent au module LED sans optique ; si vous êtes intéressé par les performances du module LED complet avec système optique, vous devez multiplier les données indiquées par le facteur 0,9.

### Données générales

Les caractéristiques des produits énumérés peuvent faire l'objet de modifications et doivent être confirmées lors de la commande.

Afin de favoriser la mise à jour constante de ses produits, le groupe Cariboni se réserve le droit d'apporter des modifications sans préavis.