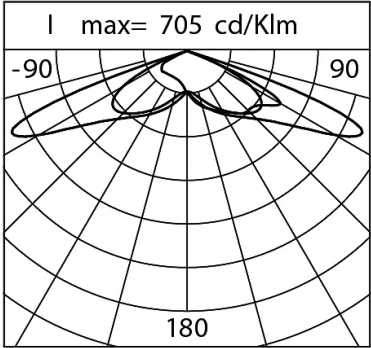
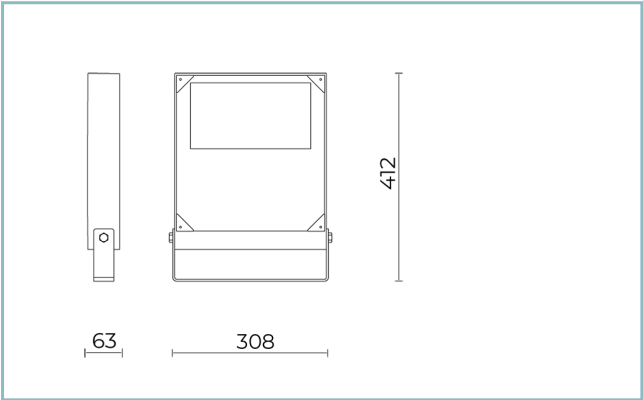




Caractéristiques générales

Description:	projecteur à LED
Classe d'isolation:	classe II
Tension nominale:	220-240 V 50/60 Hz
Degré de protection:	IP66
Protection contre les chocs:	IK10
Facteur de puissance:	> 0.9
Température ambiante Ta:	-30°C +50°C
Poids:	6.00 kg
Surface exposée maximale:	0,10 m²
Surface latérale exposée:	0,02 m²
Mode commun de protection contre la surtension:	10 kV
Mode différentiel de protection contre les surtensions:	6 kV
Driver:	intégré
Marques et certifications:	CE

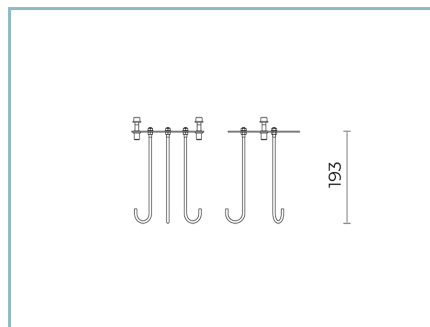


Données de performance*

Courant de la LED:	350 mA
Flux de sources:	6170 lm
Source d'alimentation:	31 W
Efficacité de la source:	199 lm/W
Flux de luminaires:	4875 lm
Puissance du luminaire:	35 W
Efficacité des luminaires:	139 lm/W
Catégorie d'indice d'éblouissement:	D6

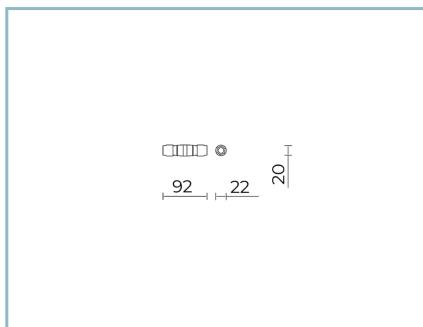
Système optique	Réglage du Flux	Sur demande
Source : LED L2	Auto-apprentissage minuit virtuel	X
Température de couleur: 4000 K	Sortie à débit constant (CLO)	X
Indice de rendu des couleurs (CRI): ≥ 70		
Consistance couleur (SDCM): ≤ 3		
Type d'optique: LT-62 Asymmetric beam	Matériaux	
Durée de vie de l'unité optique: >100.000h @700mA @Ta25°C TM21 L80B10	Corps: alliage d'aluminium EN AB 47100 moulé sous pression (contenu de cuivre < 1%)	
Classe de sécurité photobiologique: EXEMPT GROUP	Écran: verre plat trempé	
ULOR: 0%	Lentilles: PMMA haute transparence	
DLOR: 100%	Système de fixation: alliage d'aluminium EN AB 47100 moulé sous pression (contenu de cuivre < 1%)	
Catégorie d'intensité lumineuse: G*4	Joints: silicone antiviellissement	
BUG rating: B1-U0-G1	Vis: acier INOX AISI 304	
Références normatives	Plaque de câblage: acier zingué	
EN60598-1 / EN60598-2-3 / EN60598-2-5 / EN62471 / EN61547	Finition: phosphochromatage et revêtement peinture en poudre polyester réalisé en 16 étapes pour obtenir une excellente résistance aux agents atmosphériques	
Installation et maintenance	Couleurs	
Installation: mur / sol	■ Sablé 100 Noir	Code: 06LT3A830A2CHM4
Inclinaison: installation fixe ou réglable		
Correction de: etrier en acier		
Câblage: produit pré-câblé		
Ø câble d'alimentation: 10 ÷ 14 mm		
Presse-étoupe: PG16		

Compléments



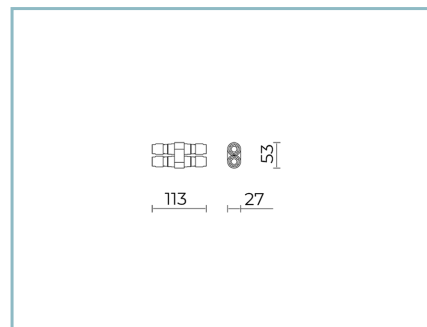
O6LT909J0

B118 Ancre pour béton
L=200 mm.



O6KS918C0

B137 Connecteur à 2 voies IP68



O6KS909C0

B89 Connecteur à 4 voies IP68

NOTES

*Données sur les performances

Les valeurs indiquées dans cette fiche technique sont des valeurs nominales avec une tolérance de +/-7%.

Les données relatives au flux et à l'efficacité de la source se rapportent au module LED sans optique ; si vous êtes intéressé par les performances du module LED complet avec système optique, vous devez multiplier les données indiquées par le facteur 0,9.

Données générales

Les caractéristiques des produits énumérés peuvent faire l'objet de modifications et doivent être confirmées lors de la commande.

Afin de favoriser la mise à jour constante de ses produits, le groupe Cariboni se réserve le droit d'apporter des modifications sans préavis.