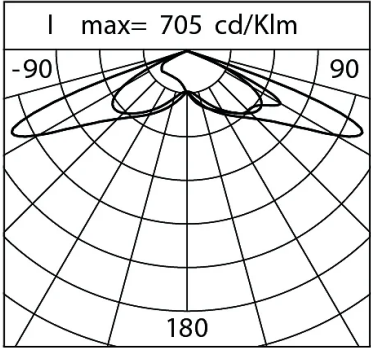
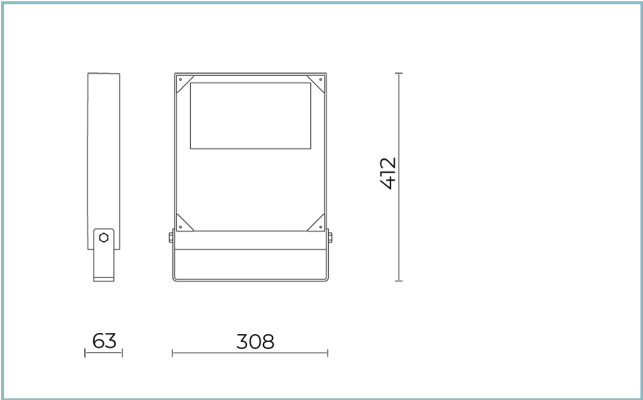




Caractéristiques générales

| | |
|---|--------------------|
| Description: | projecteur à LED |
| Classe d'isolation: | classe II |
| Tension nominale: | 220-240 V 50/60 Hz |
| Degré de protection: | IP66 |
| Protection contre les chocs: | IK10 |
| Facteur de puissance: | > 0.9 |
| Température ambiante Ta: | -30°C +50°C |
| Poids: | 4.00 kg |
| Surface exposée maximale: | 0,10 m² |
| Surface latérale exposée: | 0,02 m² |
| Mode commun de protection contre la surtension: | 10 kV |
| Mode différentiel de protection contre les surtensions: | 6 kV |
| Driver: | intégré |
| Marques et certifications: | CE |

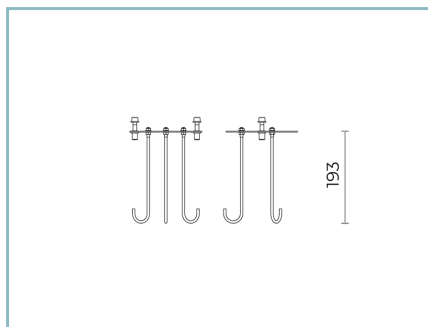


Données de performance*

| | |
|-------------------------------------|----------|
| Courant de la LED: | 700 mA |
| Flux de sources: | 10995 lm |
| Source d'alimentation: | 64.5 W |
| Efficacité de la source: | 170 lm/W |
| Flux de luminaires: | 8685 lm |
| Puissance du luminaire: | 69.5 W |
| Efficacité des luminaires: | 125 lm/W |
| Catégorie d'indice d'éblouissement: | D6 |

| | | |
|---|--|-----------------------|
| Système optique | Réglage du Flux | Sur demande |
| Source : LED L2 | Auto-apprentissage minuit virtuel | X |
| Température de couleur: 4000 K | Sortie à débit constant (CLO) | X |
| Indice de rendu des couleurs (CRI): ≥ 70 | | |
| Consistance couleur (SDCM): ≤ 3 | | |
| Type d'optique: LT-62 Asymmetric beam | Matériaux | |
| Durée de vie de l'unité optique: >100.000h @700mA @Ta25°C TM21 L80B10 | Corps: alliage d'aluminium EN AB 47100 moulé sous pression (contenu de cuivre < 1%) | |
| Classe de sécurité photobiologique: EXEMPT GROUP | Écran: verre plat trempé | |
| ULOR: 0% | Lentilles: PMMA haute transparence | |
| DLOR: 100% | Système de fixation: alliage d'aluminium EN AB 47100 moulé sous pression (contenu de cuivre < 1%) | |
| Catégorie d'intensité lumineuse: G*4 | Joints: silicone antiviellissement | |
| BUG rating: B2-U0-G1 | Vis: acier INOX AISI 304 | |
| Références normatives | Plaque de câblage: acier zingué | |
| EN60598-1 / EN60598-2-3 / EN60598-2-5 / EN62471 / EN61547 | Finition: phosphochromatage et revêtement peinture en poudre polyester réalisé en 16 étapes pour obtenir une excellente résistance aux agents atmosphériques | |
| Installation et maintenance | Couleurs | |
| Installation: mur / sol | ■ Sablé 100 Noir | Code: 06LT3A800A2CHM4 |
| Inclinaison: installation fixe ou réglable | | |
| Correction de: etrier en acier | | |
| Câblage: produit pré-câblé | | |
| Ø câble d'alimentation: 10 ÷ 14 mm | | |
| Presse-étoupe: PG16 | | |

Compléments



O6LT909J0

B118 Ancre pour béton
L=200 mm.



O6KS918C0

B137 Connecteur à 2 voies IP68



O6KS909C0

B89 Connecteur à 4 voies IP68

NOTES

*Données sur les performances

Les valeurs indiquées dans cette fiche technique sont des valeurs nominales avec une tolérance de +/-7%.

Les données relatives au flux et à l'efficacité de la source se rapportent au module LED sans optique ; si vous êtes intéressé par les performances du module LED complet avec système optique, vous devez multiplier les données indiquées par le facteur 0,9.

Données générales

Les caractéristiques des produits énumérés peuvent faire l'objet de modifications et doivent être confirmées lors de la commande.

Afin de favoriser la mise à jour constante de ses produits, le groupe Cariboni se réserve le droit d'apporter des modifications sans préavis.