



### Caractéristiques générales

Description: Produit pour installation encastrée

Classe d'isolation: classe II

Tension nominale: 230 V 50 Hz

Degré de protection: IP65

Protection contre les chocs: IK06

Facteur de puissance: > 0.90

Température ambiante Ta: -30°C +50°C

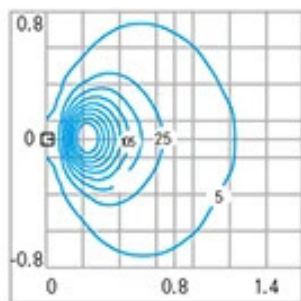
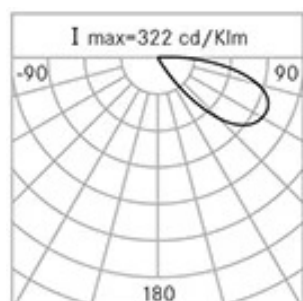
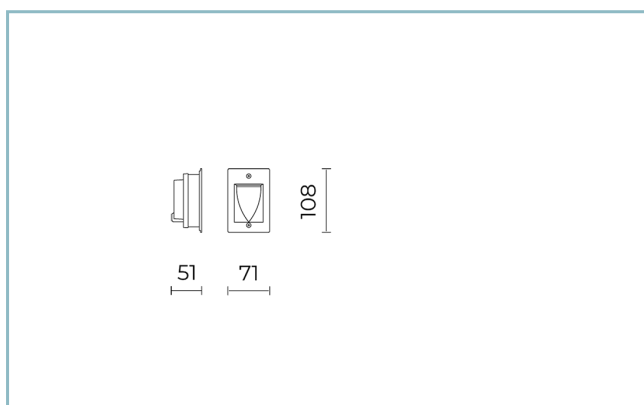
Poids: 0.30 kg

Surface exposée maximale: 0,06 m<sup>2</sup>

Surface latérale exposée: 0,005 m<sup>2</sup>

Driver: intégré

Marques et certifications: CE



### Données de performance\*

Flux de sources:	300 lm
Source d'alimentation:	4 W
Efficacité de la source:	75 lm/W
Flux de luminaires:	95 lm
Puissance du luminaire:	4.5 W
Efficacité des luminaires:	21 lm/W

**Fiche produit**

Rev. 17/01/2023

**Fin xs Encastrable Mural**

Options: FIN XS-vertical

Température de couleur: 3000 K

Type d'optique: asymétrique diffusante AS-D

**06FX2B2397C**

Couleur : Sablé 100 Noir

**Système optique**

Source : LED

Température de couleur: 3000 K

Indice de rendu des couleurs (CRI):  $\geq 80$ Cohérence des couleurs (SDCM):  $\leq 3$ 

Type d'optique: asymétrique diffusante AS-D

Durée de vie de l'unité optique: &gt;35.000h @Ta25°C L80B10

**Références normatives**

EN60598-1 / EN60598-2-2 / EN62471

**Installation et maintenance**

Installation: encastrable

Correction de: Contre-coque en technopolymère moulé  
fournie avec le produit

Ø câble d'alimentation: 8 ÷ 12 mm

Presse-étoupe: M20

**Matériaux**Corps: alliage d'aluminium EN AB 47100 moulé sous  
pression (contenu de cuivre < 1%)

Diffuseur: verre plat sablé

Joints: EPDM découpé/moulé

Vis: acier INOX AISI 304

Finition: phosphochromatage et revêtement peinture en  
poudre polyester réalisé en 16 étapes pour obtenir une  
excellente résistance aux agents atmosphériques**Couleurs** Sablé 100 NoirCode: **06FX2B2397C**

---

**Fiche produit**

Rev. 17/01/2023

**Fin xs Encastrable Mural**

Options: FIN XS-vertical

Température de couleur: 3000 K

Type d'optique: asymétrique diffusante AS-D

**06FX2B2397C**Couleur : Sablé 100 Noir

---

---

**NOTES****\*Données sur les performances**

Les valeurs indiquées dans cette fiche technique sont des valeurs nominales avec une tolérance de +/-7%.

Les données relatives au flux et à l'efficacité de la source se rapportent au module LED sans optique ; si vous êtes intéressé par les performances du module LED complet avec système optique, vous devez multiplier les données indiquées par le facteur 0,9.

**Données générales**

Les caractéristiques des produits énumérés peuvent faire l'objet de modifications et doivent être confirmées lors de la commande.

Afin de favoriser la mise à jour constante de ses produits, le groupe Cariboni se réserve le droit d'apporter des modifications sans préavis.