



Caractéristiques générales

Description: Produit pour installation encastrée

Classe d'isolation: classe II

Tension nominale: 230 V 50 Hz

Degré de protection: IP65

Protection contre les chocs: IK06

Facteur de puissance: > 0.90

Température ambiante Ta: -30°C +50°C

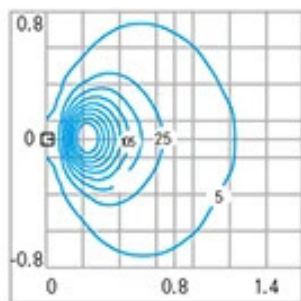
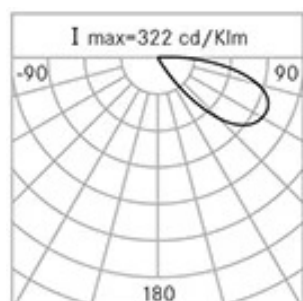
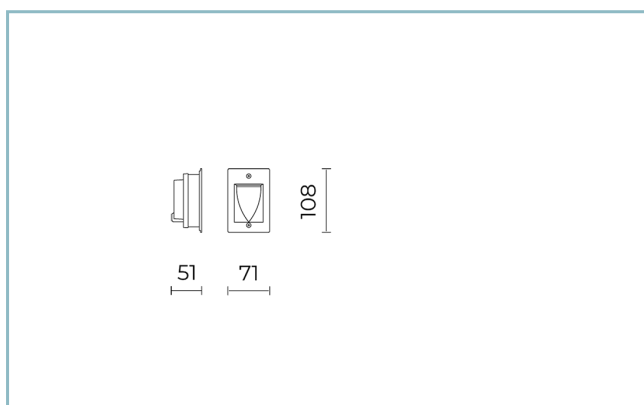
Poids: 0.30 kg

Surface exposée maximale: 0,06 m²

Surface latérale exposée: 0,005 m²

Driver: intégré

Marques et certifications: CE



Données de performance*

Flux de sources:	300 lm
Source d'alimentation:	4 W
Efficacité de la source:	75 lm/W
Flux de luminaires:	95 lm
Puissance du luminaire:	4.5 W
Efficacité des luminaires:	21 lm/W

Fiche produit

Rev. 17/01/2023

Fin xs Encastrable Mural

Options: FIN XS-vertical

Température de couleur: 3000 K

Type d'optique: asymétrique diffusante AS-D

06FX2B2397A

Couleur : Gris RAL9006

Système optique

Source : LED

Température de couleur: 3000 K

Indice de rendu des couleurs (CRI): ≥ 80 Cohérence des couleurs (SDCM): ≤ 3

Type d'optique: asymétrique diffusante AS-D

Durée de vie de l'unité optique: >35.000h @Ta25°C L80B10

Références normatives

EN60598-1 / EN60598-2-2 / EN62471

Installation et maintenance

Installation: encastrable

Correction de: Contre-coque en technopolymère moulé
fournie avec le produit

Ø câble d'alimentation: 8 ÷ 12 mm

Presse-étoupe: M20

MatériauxCorps: alliage d'aluminium EN AB 47100 moulé sous
pression (contenu de cuivre < 1%)

Diffuseur: verre plat sablé

Joints: EPDM découpé/moulé

Vis: acier INOX AISI 304

Finition: phosphochromatage et revêtement peinture en
poudre polyester réalisé en 16 étapes pour obtenir une
excellente résistance aux agents atmosphériques**Couleurs** Gris RAL9006Code: **06FX2B2397A**

Fiche produit

Rev. 17/01/2023

Fin xs Encastrable Mural

Options: FIN XS-vertical

Température de couleur: 3000 K

Type d'optique: asymétrique diffusante AS-D

06FX2B2397ACouleur : Gris RAL9006

NOTES***Données sur les performances**

Les valeurs indiquées dans cette fiche technique sont des valeurs nominales avec une tolérance de +/-7%.

Les données relatives au flux et à l'efficacité de la source se rapportent au module LED sans optique ; si vous êtes intéressé par les performances du module LED complet avec système optique, vous devez multiplier les données indiquées par le facteur 0,9.

Données générales

Les caractéristiques des produits énumérés peuvent faire l'objet de modifications et doivent être confirmées lors de la commande.

Afin de favoriser la mise à jour constante de ses produits, le groupe Cariboni se réserve le droit d'apporter des modifications sans préavis.