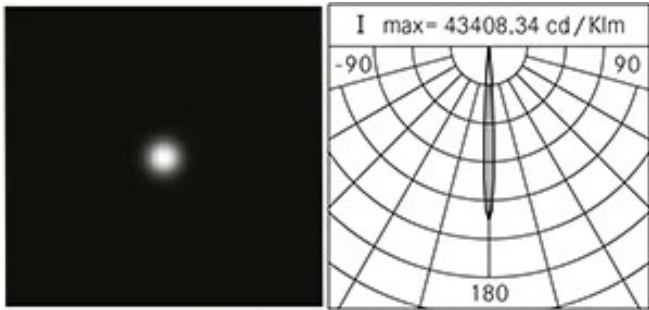
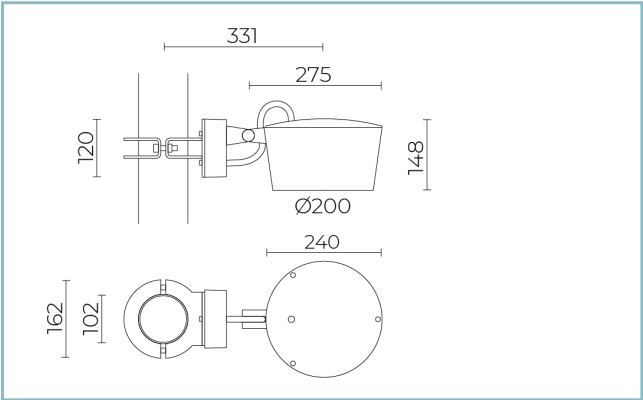




Características generales

Descripción:	proyector LED
Clase de aislamiento:	classe II
Tensión nominal:	220-240 V 50/60 Hz
Grado de protección:	IP66
Protección contra impactos:	IK08
Factor de potencia:	> 0.90
Temperatura ambiente Ta:	-30°C +50°C
Peso:	4.1 kg
Superficie expuesta máx:	0.047 m²
Superficie expuesta lateral:	0.038 m²
Protecciones contra sobretensiones de modo común:	10 kV
Protecciones contra sobretensiones de modo diferencial:	6 kV
Driver:	integrado
Lifetime driver:	>100.000h @Ta25°C L80B10
Marcas y Certificaciones:	CE



Datos de prestaciones\*

Corriente LED:	350 mA
Flujo de la lámpara:	2065 lm
Potencia de la lámpara:	15.5 W
Eficiencia de la lámpara:	133 lm/W
Flujo de la luminaria:	1845 lm
Potencia de la luminaria:	19 W
Eficiencia de la luminaria:	97 lm/W

**Sistema óptico**

Lámpara: LED L4
Temperatura de color: 3000 K
Índice de reproducción cromática (IRC): $\geq 80$
Consistencia cromática (SDCM): $\leq 3$
Tipo de óptica: U-C 6° Ultra-narrow beam
Vida del grupo óptico: >100.000h @Ta25°C L80B10
Clase de seguridad fotobiológica: EXEMPT GROUP
ULOR: 0%
DLOR: 100%
Categoría de intensidad luminosa: G*6

**Normas de referencia**

EN60598-1 / EN60598-2-3 / EN62471 / EN61547
---

**Instalación y mantenimiento**

Instalación: pared / techo / suelo / lado poste
Diámetro de los postes: Ø 102 mm
Inclinación: -45° +90°, Sistema de direccionamiento y bloqueo de regulación continua
Cableado: producto precableado con cable y conector
Ø cable de alimentación: 12 mm
Prensacable: M20
Cuerpo de alimentación: independiente del grupo óptico

**Regulación del flujo**

Regulación DALI	Estándar X
-----------------	---------------

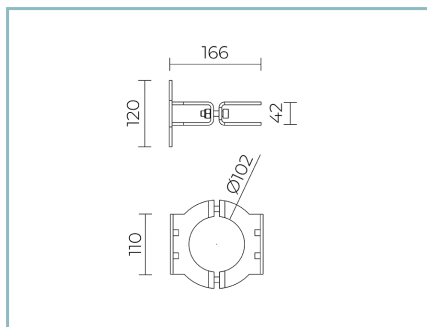
**Materiales**

Cuerpo: aleación de aluminio fundido a presión UNI EN AB 47100 (contenido de cobre < 1%)
Apantallamiento: cristal plano templado
Lentes: PMMA de alta transparencia
Sistema de fijación: aleación de aluminio fundido a presión UNI EN AB 47100 (contenido de cobre < 1%)
Juntas: espuma de silicona antienviejecimiento
Tornillos: acero inoxidable AISI 304
Placa de cableado: acero galvanizado
Acabado: fosfocromatización y pintado con polvos de poliéster realizada en 16 fases para la mejor resistencia a los agentes atmosféricos

**Colores**

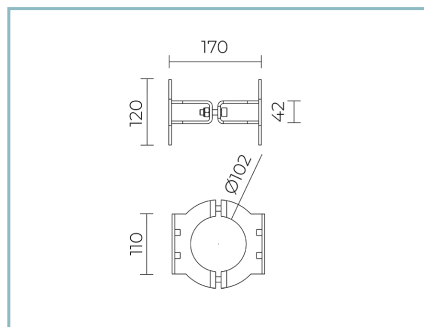
■ Sablé 100 Noir	Código: 06OM6B639C3CHL
------------------	------------------------

## Complementos



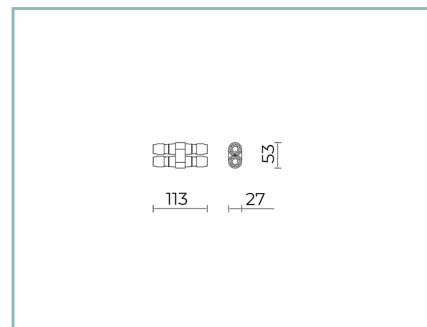
06OM904C0

B136 Anillo simple para poste  
Ø 102 mm. Color: Sablé 100 Noir.



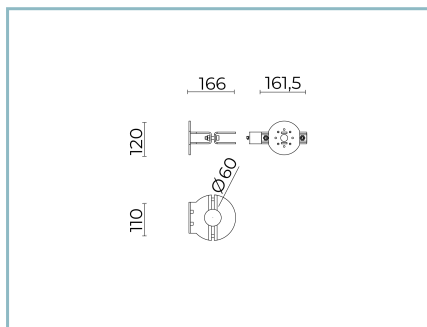
06OM905C0

B137 Anillo doble para poste  
Ø 102 mm. Color: Sablé 100 Noir.



06KS909C0

B89 Conector de 4 vías IP68



06OM907C0

B136 Anillo simple para poste  
Ø 102 mm. Color: Sablé 100 Noir.

### NOTE

#### \*Datos de prestaciones

Los valores indicados en esta hoja de datos deben considerarse valores nominales con una tolerancia de  $\pm 7\%$ .

Los datos se refieren al flujo y eficiencia del modulo LED sin lentes. Si usted necesita los datos del modulo LED con lentes, hay que multiplicar los datos por el factor 0.90.

#### Información general

Las características del producto están sujetas a cambios y deben ser confirmadas en la fase de orden.

Con el fin de facilitar la actualización continua de sus productos, Cariboni Group se reserva el derecho de realizar cambios sin previo aviso.