



**Características generales**

|                                       |
|---------------------------------------|
| Descripción: proyector LED            |
| Clase de aislamiento: clase II        |
| Tensión nominal: 220-240 V 50 Hz      |
| Grado de protección: IP66             |
| Protección contra impactos: IK08      |
| Factor de potencia: > 0.9             |
| Temperatura ambiente Ta: -30°C +50°C  |
| Peso: 2.00 kg                         |
| Superficie expuesta máx: 0,027 m²     |
| Superficie expuesta lateral: 0,027 m² |
| Driver: integrado                     |
| Marcas y Certificaciones: CE          |



**Datos de prestaciones\***

|  |          |
|--|----------|
| Corriente LED:                           | 500 mA   |
| Flujo de la lámpara:                     | 1875 lm  |
| Potencia de la lámpara:                  | 17 W     |
| Eficiencia de la lámpara:                | 110 lm/W |
| Flujo de la luminaria:                   | 1310 lm  |
| Potencia de la luminaria:                | 20 W     |
| Eficiencia de la luminaria:              | 66 lm/W  |
| Categoría del índice de deslumbramiento: | C*6      |

**Ficha producto**

Rev. 27/09/2023

**Omikron Flood**

Opciones: para postes Ø 102 mm

Temperatura de color: 4000 K

Tipo de óptica: U-D 90° Diffused beam

**06OM2A140B2CHL**

Color: Sablé 100 Noir

**Sistema óptico**

Lámpara: CoB LED

Temperatura de color: 4000 K

Índice de reproducción cromática (IRC):  $\geq 90$ Consistencia cromática (SDCM):  $\leq 3$ 

Tipo de óptica: U-D 90° Diffused beam

Vida del grupo óptico: &gt;60.000h @Ta25°C L80B10

Clase de seguridad fotobiológica: EXEMPT GROUP

ULOR: 0%

DLOR: 100%

Categoría de intensidad luminosa: G\*6

**Normas de referencia**

EN60598-1 / EN60598-2-3 / EN62471 / EN61547

**Instalación y mantenimiento**

Instalación: techo / pared / suelo / lado poste

Diámetro de los postes: Ø 102 mm

Inclinación: -90° + 45°, Sistema de direccionamiento y bloqueo de regulación continua

Fijación: base de fijación de aleación de aluminio fundido a presión UNI EN AB 47100 (contenido de cobre < 1 %), giratoria  $\pm 30^\circ$ 

Cableado: producto precableado

Ø cable de alimentación: 9 ÷ 14 mm

Prensacable: M29

Cuerpo de alimentación: independiente del grupo óptico

**Regulación del flujo**

Estándar

Regulación DALI

X

**Materiales**

Cuerpo: aleación de aluminio fundido a presión UNI EN AB 47100 (contenido de cobre &lt; 1%)

Apantallamiento: cristal satinado

Lentes: de tecnopolímero de alta transparencia

Sistema de fijación: aleación de aluminio fundido a presión UNI EN AB 47100 (contenido de cobre &lt; 1%)

Juntas: espuma de silicona antienviejecimiento

Tornillos: acero inoxidable AISI 304

Placa de cableado: acero galvanizado

Acabado: fosfocromatización y pintado con polvos de poliéster realizada en 16 fases para la mejor resistencia a los agentes atmosféricos

**Colores**

■ Sablé 100 Noir

Código: **06OM2A140B2CHL**

## Complementos



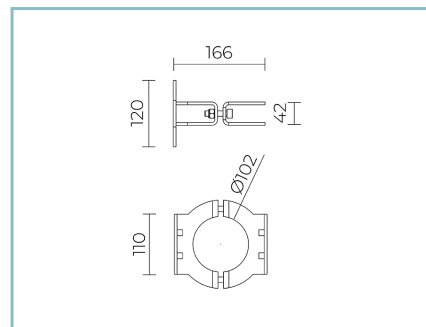
06KS918C0

B137 Conector de 2 vías IP68



06OM901C0

B135 Piqueta para enterrar  
L=200 mm. Color: Sablé 100 Noir.



06OM904C0

B136 Anillo simple para poste  
Ø 102 mm. Color: Sablé 100 Noir.



06OM905C0

B137 Anillo doble para poste  
Ø 102 mm. Color: Sablé 100 Noir.

## NOTE

### \*Datos de prestaciones

Los valores indicados en esta hoja de datos deben considerarse valores nominales con una tolerancia de +/-7%.

Los datos se refieren al flujo y eficiencia del módulo LED sin lentes. Si usted necesita los datos del módulo LED con lentes, hay que multiplicar los datos por el factor 0.90.

### Información general

Las características del producto están sujetas a cambios y deben ser confirmadas en la fase de orden.

Con el fin de facilitar la actualización continua de sus productos, Cariboni Group se reserva el derecho de realizar cambios sin previo aviso.