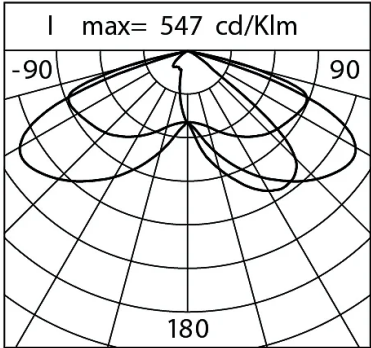
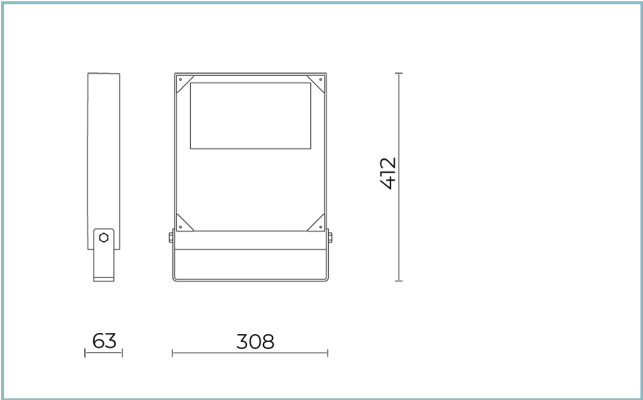




Características generales

Descripción:	proyector LED
Clase de aislamiento:	classe II
Tensión nominal:	220-240 V 50/60 Hz
Grado de protección:	IP66
Protección contra impactos:	IK10
Factor de potencia:	> 0.9
Temperatura ambiente Ta:	-30°C +50°C
Peso:	6.00 kg
Superficie expuesta máx:	0,10 m²
Superficie expuesta lateral:	0,02 m²
Protecciones contra sobretensiones de modo común:	10 kV
Protecciones contra sobretensiones de modo diferencial:	6 kV
Driver:	integrado
Marcas y Certificaciones:	CE



Datos de prestaciones\*

Corriente LED:	350 mA
Flujo de la lámpara:	5865 lm
Potencia de la lámpara:	31 W
Eficiencia de la lámpara:	189 lm/W
Flujo de la luminaria:	4635 lm
Potencia de la luminaria:	35 W
Eficiencia de la luminaria:	132 lm/W
Categoría del índice de deslumbramiento:	D6

**Sistema óptico**

Lámpara: LED L2
Temperatura de color: 3000 K
Índice de reproducción cromática (IRC): $\geq 70$
Consistencia cromática (SDCM): $\leq 3$
Tipo de óptica: ME-03 Medium street
Vida del grupo óptico: >100.000h @700mA @Ta25°C TM21 L80B10
Clase de seguridad fotobiológica: EXEMPT GROUP
ULOR: 0%
DLOR: 100%
Categoría de intensidad luminosa: G*4
BUG rating: B1-U0-G1

**Normas de referencia**

EN60598-1 / EN60598-2-3 / EN60598-2-5 / EN62471 / EN61547
---

**Instalación y mantenimiento**

Instalación: pared / suelo
Inclinación: instalación fija o regulable
Fijación: soporte de acero
Cableado: producto precableado
Ø cable de alimentación: 10 ÷ 14 mm
Prensacable: PG16

**Regulación del flujo**

	A petición
Autoaprendizaje medianoche virtual	X
Emisión de flujo constante (CLO)	X

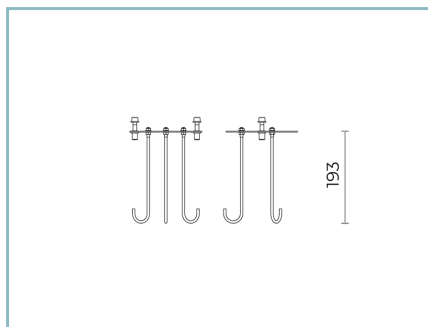
**Materiales**

Cuerpo: aleación de aluminio fundido a presión UNI EN AB 47100 (contenido de cobre < 1%)
Apantallamiento: cristal plano templado
Lentes: PMMA de alta transparencia
Sistema de fijación: aleación de aluminio fundido a presión UNI EN AB 47100 (contenido de cobre < 1%)
Juntas: silicona antienviejecimiento
Tornillos: acero inoxidable AISI 304
Placa de cableado: acero galvanizado
Acabado: fosfocromatización y pintado con polvos de poliéster realizada en 16 fases para la mejor resistencia a los agentes atmosféricos

**Colores**

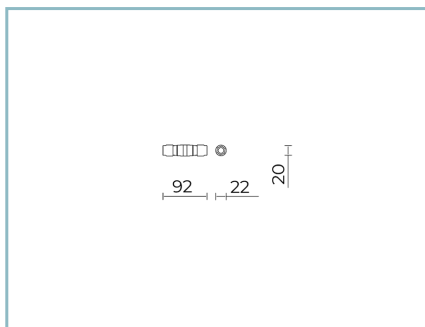
 Sablé 100 Noir	Código: <b>06LT3A839A0CHM4</b>
--	--------------------------------

## Complementos



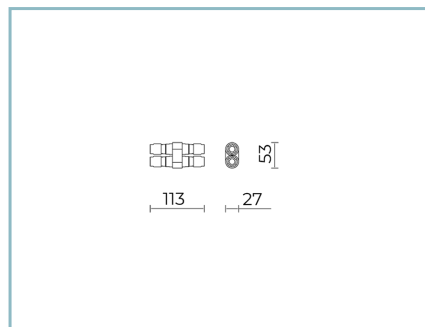
06LT909J0

B118 Ancla para hormigón  
L=200 mm.



06KS918C0

B137 Conector de 2 vías IP68



06KS909C0

B89 Conector de 4 vías IP68

### NOTE

#### \*Datos de prestaciones

Los valores indicados en esta hoja de datos deben considerarse valores nominales con una tolerancia de  $\pm 7\%$ .

Los datos se refieren al flujo y eficiencia del módulo LED sin lentes. Si usted necesita los datos del módulo LED con lentes, hay que multiplicar los datos por el factor 0.90.

#### Información general

Las características del producto están sujetas a cambios y deben ser confirmadas en la fase de orden.

Con el fin de facilitar la actualización continua de sus productos, Cariboni Group se reserva el derecho de realizar cambios sin previo aviso.