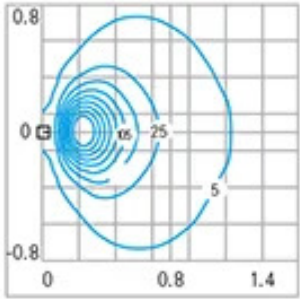
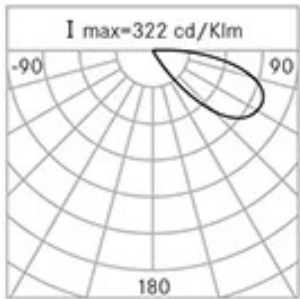
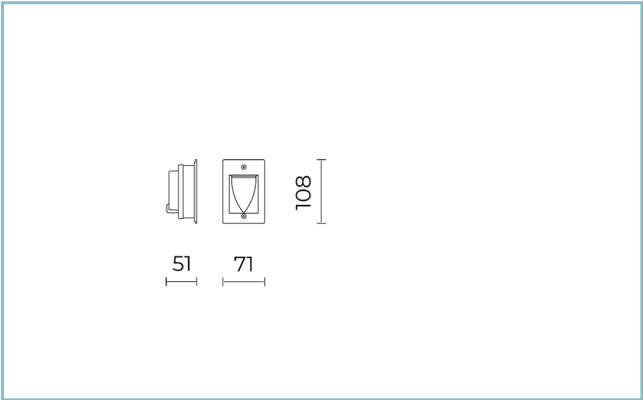




Características generales

Descripción:	Producto para instalación empotrable
Clase de aislamiento:	clase II
Tensión nominal:	230 V 50 Hz
Grado de protección:	IP65
Protección contra impactos:	IK06
Factor de potencia:	> 0.90
Temperatura ambiente Ta:	-30°C +50°C
Peso:	0.30 kg
Superficie expuesta máx:	0,06 m²
Superficie expuesta lateral:	0,005 m²
Driver:	integrado
Marcas y Certificaciones:	CE



Datos de prestaciones*

Flujo de la lámpara:	300 lm
Potencia de la lámpara:	4 W
Eficiencia de la lámpara:	75 lm/W
Flujo de la luminaria:	95 lm
Potencia de la luminaria:	4.5 W
Eficiencia de la luminaria:	21 lm/W

Sistema óptico

Lámpara: LED
Temperatura de color: 3000 K
Índice de reproducción cromática (IRC): ≥ 80
Consistencia cromatica (SDCM): ≤ 3
Tipo de óptica: AS-D Asymmetric diffused beam
Vida del grupo óptico: >35.000h @Ta25°C L80B10

Normas de referencia

EN60598-1 / EN60598-2-2 / EN62471

Instalación y mantenimiento

Instalación: empotrable
Fijación: Contratapa de tecnopolímero moldeada suministrada con el producto
Ø cable de alimentación: 8 ÷ 12 mm
Pasacable: M20

Materiales

Cuerpo: aleación de aluminio fundido a presión UNI EN AB 47100 (contenido de cobre < 1%)
Difusor: cristal plano arenado
Juntas: EPDM troquelado/estampado
Tornillos: acero inoxidable AISI 304
Acabado: fosfocromatización y pintado con polvos de poliéster realizada en 16 fases para la mejor resistencia a los agentes atmosféricos

Colores

<div></div> Blanco RAL9003	Código: 06FX2B2397D
----------------------------	----------------------------

Ficha producto

Rev. 23/07/2024

Fin xs Empotrable Pared

Opciones: FIN XS-vertical

Temperatura de color: 3000 K

Tipo de óptica: AS-D Asymmetric diffused beam

06FX2B2397DColor: Blanco RAL9003

NOTE***Datos de prestaciones**

Los valores indicados en esta hoja de datos deben considerarse valores nominales con una tolerancia de +/-7%.

Los datos se refieren al flujo y eficiencia del modulo LED sin lentes. Si usted necesita los datos del modulo LED con lentes, hay que multiplicar los datos por el factor 0.90.

Información general

Las características del producto están sujetas a cambios y deben ser confirmadas en la fase de orden.

Con el fin de facilitar la actualización continua de sus productos, Cariboni Group se reserva el derecho de realizar cambios sin previo aviso.