



Características generales

Descripción: Bolardo de iluminación LED

Clase de aislamiento: clase II

Tensión nominal: 230 V 50 Hz

Grado de protección: IP65

Protección contra impactos: IK06

Factor de potencia: > 0.90

Temperatura ambiente Ta: -30°C +50°C

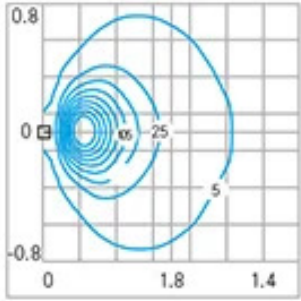
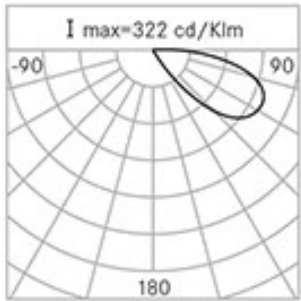
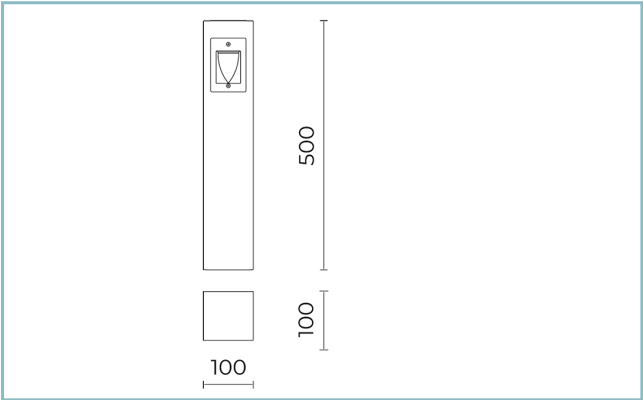
Peso: 6.00 kg

Superficie expuesta máx: 0.06 m²

Superficie expuesta lateral: 0.05 m²

Driver: integrado

Marcas y Certificaciones: CE



Datos de prestaciones*

Flujo de la lámpara:	300 lm
Potencia de la lámpara:	4 W
Eficiencia de la lámpara:	75 lm/W
Flujo de la luminaria:	95 lm
Potencia de la luminaria:	4.5 W
Eficiencia de la luminaria:	21 lm/W

Ficha producto

Rev. 17/01/2023

Fin xs Bolardo

Opciones: FIN XS-500

Temperatura de color: 3000 K

Tipo de óptica: asimétrica difusora DOWN

06FX7B2397A

Color: Gris RAL9006

Sistema óptico

Lámpara: LED

Temperatura de color: 3000 K

Índice de reproducción cromática (IRC): ≥ 80 Consistencia cromática (SDCM): ≤ 3

Tipo de óptica: asimétrica difusora DOWN

Vida del grupo óptico: >35.000h @Ta25°C L80B10

Normas de referencia

EN60598-1 / EN60598-2-1 / EN62471

Instalación y mantenimiento

Instalación: suelo

Fijación: placa de base en aluminio fundido a presión para fijación con tirafondos (disponible como accesorio)

Ø cable de alimentación: 8 ÷ 12 mm

Pasacable: M20

Materiales

Cuerpo: aleación de aluminio fundido a presión UNI EN AB 47100 (contenido de cobre < 1%); fuste del poste: aleación de aluminio extruido UNI6060/T4

Difusor: cristal plano arenado

Juntas: EPDM troquelado/estampado

Tornillos: acero inoxidable AISI 304

Acabado: fosfocromatización y pintado con polvos de poliéster realizada en 16 fases para la mejor resistencia a los agentes atmosféricos

Colores Gris RAL9006Código: **06FX7B2397A**

Ficha producto

Rev. 17/01/2023

Fin xs Bolardo

Opciones: FIN XS-500

Temperatura de color: 3000 K

Tipo de óptica: asimétrica difusora DOWN

06FX7B2397A

Color: Gris RAL9006

Complementos

06PY999X0

Kit de tirafondos

L=200 mm.

NOTE***Datos de prestaciones**

Los valores indicados en esta hoja de datos deben considerarse valores nominales con una tolerancia de $\pm 7\%$.

Los datos se refieren al flujo y eficiencia del modulo LED sin lentes. Si usted necesita los datos del modulo LED con lentes, hay que multiplicar los datos por el factor 0.90.

Información general

Las características del producto están sujetas a cambios y deben ser confirmadas en la fase de orden.

Con el fin de facilitar la actualización continua de sus productos, Cariboni Group se reserva el derecho de realizar cambios sin previo aviso.