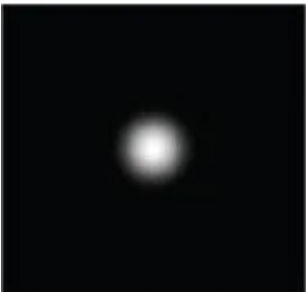
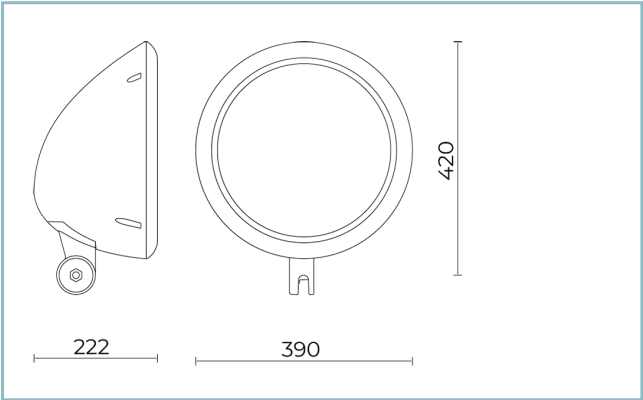




Allgemeine Merkmale

Beschreibung:	LED-Strahler
Schutzklasse:	Klasse II (Klasse I auf Anfrage)
Nennspannung:	220-240 V 50/60 Hz
IP-Schutzgrad:	IP66
Stoßfestigkeit:	IK09
Leistungsfaktor:	> 0.90
Umgebungstemperatur Ta:	-30°C +50°C
Gewicht:	9,1 kg
Ausgesetzte Seitenfläche max:	0,13 m²
Ausgesetzte Seitenfläche:	0,075 m²
Schutz vor Gleichtakt-Überspannungen:	10 kV
Schutz vor Gegentakt-Überspannungen:	6 kV
Netzteil:	integriert
Prüfzeichen und Zertifizierungen:	ENEC / CE



H (m)	Ø (m)	Em (lux)
2	0.90	5885
4	1.7	1471
6	2.6	653
8	3.4	367
10	4.4	235

Leistungsdaten*

LED-Strom:	525 mA
Lichtstrom der Lichtquelle:	10480 lm
Leistung der Lichtquelle:	72 W
Lichtausbeute:	146 lm/W
Lichtstrom der Leuchte:	9150 lm
Systemleistung:	78 W
Geräteeffizienz:	117 lm/W
Kategorie	D6
Blendungsindex:	

Optisches System

Lichtquelle: LED L12

Farbtemperatur: 4000 K

Farbwiedergabe-Index (CRI): ≥ 80

Chromatische Konsistenz (SDCM): ≤ 3

Typologie der Optiken: medium beam 25°

Lebensdauer der Optikeinheit: >100.000h @Ta25°C L80B10

Klasse der fotobiologischen Sicherheit: EXEMPT GROUP

ULOR: 0%

DLOR: 100%

Schutzklasse: G*6

Bezugsvorschriften

EN60598-1 / EN60598-2-3 / EN62471 / EN61547

Installation und Wartung

Einbau: Wand / Decke / Boden / Seitlicher Mastanschluss / Ausleger

Mastdurchmesser: Ø 60 - 76 - 102 mm

Neigung: -90 ° + 35 °, Ausrichtungssystem und Blockiervorrichtung mit stufenloser Regulierung

Befestigung: Befestigungsbasis aus Druckguss aus Aluminiumlegierung UNI EN AB 47100 (Kupfergehalt < 1 %), rotation $\pm 30^\circ$

Verkabelung: vorverdrahtetes Produkt

Ø Versorgungskabel: 10 ÷ 14 mm

Kabeleinführung: PG16

Verkabelungsraum: Unabhängig vom optischen Aggregat

Durchflussregelung

Standard

DALI Steuerung

X

Materialien

Gehäuse: Druckguss aus Aluminiumlegierung UNI EN AB 47100 (Kupfergehalt < 1 %)

Blendschutz: Gehärtetes Flachglas

Linsen: hochdurchsichtiges PMMA

Befestigungssystem: Druckguss aus Aluminiumlegierung UNI EN AB 47100 (Kupfergehalt < 1 %)

Dichtungen: Alterungsbeständiger Silikonschaum

Schrauben: Edelstahl AISI304

Verkabelungsplatte: Verzinktem Stahl

Endbearbeitung: Phosphorchromatisierungsverfahren und PolyesterPulverlackierung in 16 Phasen für eine optimale Witterungsbeständigkeit

Farben

■ Sablé 100 Noir

Code: **06SG4E850B9CHL**

Zusätze



06LT908C0

B117 Erdspieß für Bodeninstallation
LIT/SIGMA 1xØ60x542 SABLE 100.
Farbe: Sablé 100 Noir.



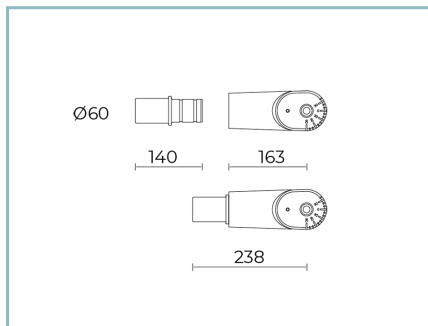
06LT909J0

B118 Anker für Beton
L=200 mm.



06SG903C0

B127 Justierbares Gelenk
um $\pm 30^\circ$ drehbaren und um $-90^\circ + 35^\circ$ neigbaren. Farbe: Sablé 100 Noir.



06SG904C0

B128 Justierbares Gelenk
für Ring und Arme Ø 60mm und für
Erdspieß. Farbe: Sablé 100 Noir.

NOTE

*Leistungsdaten

Die in diesem Datenblatt angegebenen Werte sind als Nennwerte mit einer Toleranz von $\pm 7\%$ zu betrachten.
Daten beziehen sich auf Lichtstrom und Effizienz des Led-Moduls ohne Linsen. Wenn Sie Daten zum kompletten Led-Modul mit Linsen benötigen, multiplizieren Sie die geschriebenen Daten mit 0.9 Faktor.

Allgemeine Informationen

Die hier unter gelisteten Eigenschaften der Leuchte könnten Änderungen unterliegen und bei Auftragsbestätigung bestätigt werden.

Um eine konstante Aktualisierung der Leuchten zu fördern, wird Cariboni Group fristlos Änderungen bringen.