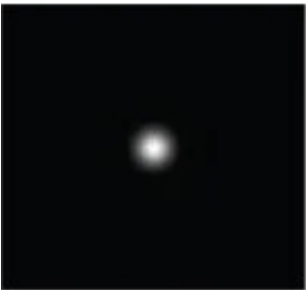




**Allgemeine Merkmale**

Beschreibung:	LED-Strahler
Schutzklasse:	Klasse II (Klasse I auf Anfrage)
Nennspannung:	220-240 V 50/60 Hz
IP-Schutzgrad:	IP66
Stoßfestigkeit:	IK09
Leistungsfaktor:	> 0.90
Umgebungstemperatur Ta:	-30°C +50°C
Gewicht:	9,1 kg
Ausgesetzte Seitenfläche max:	0,13 m²
Ausgesetzte Seitenfläche:	0,075 m²
Schutz vor Gleichtakt-Überspannungen:	10 kV
Schutz vor Gegentakt-Überspannungen:	6 kV
Netzteil:	integriert
Prüfzeichen und Zertifizierungen:	ENEC / CE



H (m)	Ø (m)	Em (lux)
1	0.1	138393
2	0.2	34598
3	0.3	15377
4	0.4	8649
5	0.5	5536

**Leistungsdaten\***

LED-Strom:	350 mA
Lichtstrom der Lichtquelle:	4410 lm
Leistung der Lichtquelle:	32 W
Lichtausbeute:	138 lm/W
Lichtstrom der Leuchte:	3930 lm
Systemleistung:	36 W
Geräteeffizienz:	109 lm/W
Kategorie	D6
Blendungsindex:	

### Optisches System

Lichtquelle: LED L8

Farbtemperatur: 4000 K

Farbwiedergabe-Index (CRI):  $\geq 80$

Chromatische Konsistenz (SDCM):  $\leq 3$

Typologie der Optiken: Ultra-Engstrahlend 6°

Lebensdauer der Optikeinheit: >100.000h @Ta25°C L80B10

Klasse der fotobiologischen Sicherheit: EXEMPT GROUP

ULOR: 0%

DLOR: 100%

Schutzklasse: G\*6

### Bezugsvorschriften

EN60598-1 / EN60598-2-3 / EN62471 / EN61547

### Installation und Wartung

Einbau: Wand / Decke / Boden / Seitlicher Mastanschluss / Ausleger

Mastdurchmesser: Ø 60 - 76 - 102 mm

Neigung:  $-90^\circ + 35^\circ$ , Ausrichtungssystem und Blockiervorrichtung mit stufenloser Regulierung

Befestigung: Befestigungsbasis aus Druckguss aus Aluminiumlegierung UNI EN AB 47100 (Kupfergehalt < 1 %), rotation  $\pm 30^\circ$

Verkabelung: vorverdrahtetes Produkt

Ø Versorgungskabel: 10 ÷ 14 mm

Kabeleinführung: PG16

Verkabelungsraum: Unabhängig vom optischen Aggregat

### Durchflussregelung

Standard

DALI Steuerung

X

### Materialien

Gehäuse: Druckguss aus Aluminiumlegierung UNI EN AB 47100 (Kupfergehalt < 1 %)

Blendschutz: Gehärtetes Flachglas

Linsen: hochdurchsichtiges PMMA

Befestigungssystem: Druckguss aus Aluminiumlegierung UNI EN AB 47100 (Kupfergehalt < 1 %)

Dichtungen: Alterungsbeständiger Silikonschaum

Schrauben: Edelstahl AISI304

Verkabelungsplatte: Verzinktem Stahl

Endbearbeitung: Phosphorchromatisierungsverfahren und PolyesterPulverlackierung in 16 Phasen für eine optimale Witterungsbeständigkeit

### Farben

■ Sablé 100 Noir

Code: **06SG4D230C3CHL**

## Zusätze



06LT908C0

B117 Erdspieß für Bodeninstallation  
LIT/SIGMA 1xØ60x542 SABLE 100.  
Farbe: Sablé 100 Noir.



06LT909J0

B118 Anker für Beton  
L=200 mm.



06SG903C0

B127 Justierbares Gelenk  
um  $\pm 30^\circ$  drehbaren und um  $-90^\circ + 35^\circ$  neigbaren. Farbe: Sablé 100 Noir.



06SG904C0

B128 Justierbares Gelenk  
für Ring und Arme Ø 60mm und für  
Erdspeiß. Farbe: Sablé 100 Noir.

## NOTE

### \*Leistungsdaten

Die in diesem Datenblatt angegebenen Werte sind als Nennwerte mit einer Toleranz von  $\pm 7\%$  zu betrachten.  
Daten beziehen sich auf Lichtstrom und Effizienz des Led-Moduls ohne Linsen. Wenn Sie Daten zum kompletten Led-Modul mit Linsen benötigen, multiplizieren Sie die geschriebenen Daten mit 0.9 Faktor.

### Allgemeine Informationen

Die hier unter gelisteten Eigenschaften der Leuchte könnten Änderungen unterliegen und bei Auftragsbestätigung bestätigt werden.

Um eine konstante Aktualisierung der Leuchten zu fördern, wird Cariboni Group fristlos Änderungen bringen.