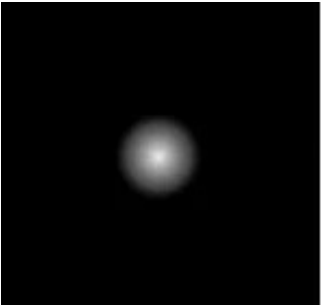




Allgemeine Merkmale

Beschreibung:	LED-Strahler
Schutzklasse:	Klasse III
Nennspannung:	24Vdc
IP-Schutzgrad:	IP66
Stoßfestigkeit:	IK07
Leistungsfaktor:	> 0.9
Umgebungstemperatur Ta:	-30°C +50°C
Gewicht:	1.00 kg
Ausgesetzte Seitenfläche max:	0,011 m²
Ausgesetzte Seitenfläche:	0,006 m²
Netzteil:	remote (getrennt zu bestellen)
Prüfzeichen und Zertifizierungen:	CE



H (m)	Ø (m)	Em (lux)
1	0.16	9037
2	0.34	2259
3	0.50	1004
4	0.68	565
5	0.84	361

Leistungsdaten*

Lichtstrom der Lichtquelle:	640 lm
Leistung der Lichtquelle:	6.2 W
Lichtausbeute:	103 lm/W
Lichtstrom der Leuchte:	545 lm
Systemleistung:	6.2 W
Geräteeffizienz:	88 lm/W

Optisches System

Lichtquelle: LED

Farbtemperatur: 4000 K

Farbwiedergabe-Index (CRI): ≥ 80

Chromatische Konsistenz (SDCM): ≤ 3

Typologie der Optiken: spot 10°

Lebensdauer der Optikeinheit: >100.000h @Ta25°C L80B10

Klasse der fotobiologischen Sicherheit: EXEMPT GROUP

Bezugsvorschriften

EN60598-1 / EN60598-2-5 / EN62471 / EN61547

Installation und Wartung

Einbau: Decke / Wand / Boden

Neigung: Neigung des Körper (+90° -45°) und Drehung der optischen Einheit um 355° zur Ausrichtung des Lichtmessers

Befestigung: Befestigungsbasis aus Druckguss aus Aluminiumlegierung UNI EN AB 47100 (Kupfergehalt < 1%), rotation 360°

Verkabelung: Vorverkabelte Produkte, Kabel L=1,5m

Kabeleinführung: M12x1,5

Durchflussregelung

Standard

DALI Steuerung

X

Materialien

Gehäuse: Druckguss aus Aluminiumlegierung UNI EN AB 47100 (Kupfergehalt < 1 %)

Blendschutz: Gehärtetes Flachglas

Linsen: hochdurchsichtiges PMMA

Befestigungssystem: Druckguss aus Aluminiumlegierung UNI EN AB 47100 (Kupfergehalt < 1 %)

Dichtungen: Alterungsbeständiger Silikonschaum

Schrauben: Edelstahl AISI304

Endbearbeitung: Phosphorchromatisierungsverfahren und PolyesterPulverlackierung in 16 Phasen für eine optimale Witterungsbeständigkeit

Farben

■ Sablé 100 Noir

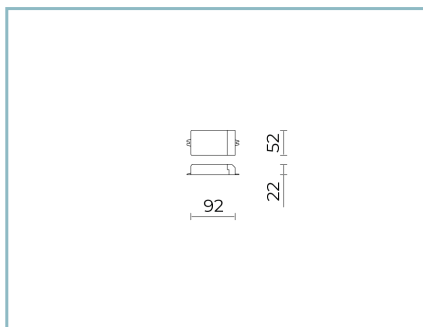
Code: **06OM4A130A8CV**

Zusätze



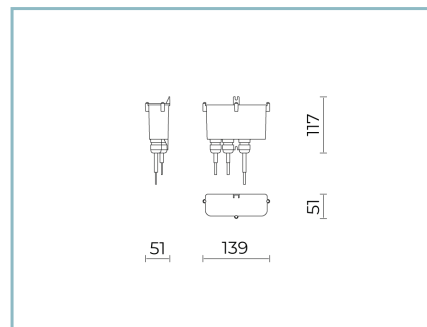
06GC902X0

B165 2-poliger Stecker IP68



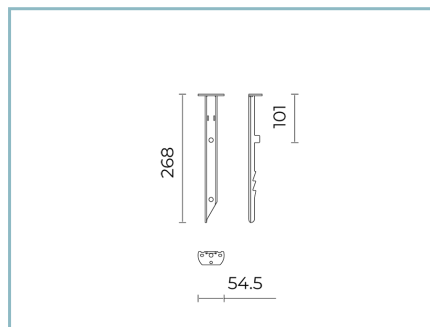
06OM902X0

D6 DALI TREIBER
20W 24V IP20 MAX 2 OMIKRON MINI



06OM903X0

D7 KIT DALI TREIBER
20W 24V IP67 MAX 2 OMIKRON MINI



06AK957B0

12 Erdspieß für Bodeninstallation.
Farbe: Schwarz RAL9005

NOTE

*Leistungsdaten

Die in diesem Datenblatt angegebenen Werte sind als Nennwerte mit einer Toleranz von +/-7% zu betrachten.

Daten beziehen sich auf Lichtstrom und Effizient des Led-Moduls ohne Linsen. Wenn Sie Daten zum kompletten Led-Modul mit Linsen benötigen, multiplizieren Sie die geschriebenen Daten mit 0.9 Faktor.

Allgemeine Informationen

Die hier unter gelisteten Eigenschaften der Leuchte könnten Änderungen unterliegen und bei Auftragsbestätigung bestätigt werden.

Um eine konstante Aktualisierung der Leuchten zu fördern, wird Cariboni Group fristlos Änderungen bringen.