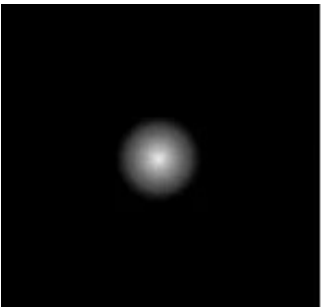




Allgemeine Merkmale

Beschreibung:	LED-Strahler
Schutzklasse:	Klasse II
Nennspannung:	220-240 V 50 Hz
IP-Schutzgrad:	IP66
Stoßfestigkeit:	IK08
Leistungsfaktor:	> 0.9
Umgebungstemperatur Ta:	-30°C +50°C
Gewicht:	2.00 kg
Ausgesetzte Seitenfläche max:	0,027 m²
Ausgesetzte Seitenfläche:	0,027 m²
Netzteil:	integriert
Prüfzeichen und Zertifizierungen:	CE



H (m)	Ø (m)	Em (lux)
1	0.16	9037
2	0.34	2259
3	0.50	1004
4	0.68	565
5	0.84	361

Leistungsdaten*

LED-Strom:	500 mA
Lichtstrom der Lichtquelle:	1875 lm
Leistung der Lichtquelle:	17 W
Lichtausbeute:	110 lm/W
Lichtstrom der Leuchte:	1310 lm
Systemleistung:	20 W
Geräteeffizienz:	66 lm/W
Kategorie	D6
Blendungsindex:	

Optisches System

Lichtquelle: CoB LED

Farbtemperatur: 4000 K

Farbwiedergabe-Index (CRI): ≥ 90

Chromatische Konsistenz (SDCM): ≤ 3

Typologie der Optiken: Engstrahlend 10°

Lebensdauer der Optikeinheit: >60.000h @Ta25°C L80B10

Klasse der fotobiologischen Sicherheit: EXEMPT GROUP

ULOR: 0%

DLOR: 100%

Schutzklasse: G*6

Bezugsvorschriften

EN60598-1 / EN60598-2-3 / EN62471 / EN61547

Installation und Wartung

Einbau: Decke / Wand / Boden / Seitlicher Mastanschluss

Mastdurchmesser: Ø 102 mm

Neigung: -90 ° + 45 °, Ausrichtungssystem und
Blockiervorrichtung mit stufenloser Regulierung

Befestigung: Befestigungsbasis aus Druckguss aus
Aluminiumlegierung UNI EN AB 47100 (Kupfergehalt < 1
%), rotation $\pm 30^\circ$

Verkabelung: vorverdrahtetes Produkt

Ø Versorgungskabel: 9 ÷ 14 mm

Kabeleinführung: M29

Verkabelungsraum: Unabhängig vom optischen Aggregat

Durchflussregelung

Auf Anfrage

DALI Steuerung

X

Materialien

Gehäuse: Druckguss aus Aluminiumlegierung UNI EN AB
47100 (Kupfergehalt < 1 %)

Blendschutz: Gehärtetes Flachglas

Linsen: linse aus hochdurchsichtigem Technopolymer

Befestigungssystem: Druckguss aus Aluminiumlegierung
UNI EN AB 47100 (Kupfergehalt < 1 %)

Dichtungen: Alterungsbeständiger Silikonschaum

Schrauben: Edelstahl AISI304

Verkabelungsplatte: Verzinktem Stahl

Endbearbeitung: Phosphorchromatisierungsverfahren
und PolyesterPulverlackierung in 16 Phasen für eine
optimale Witterungsbeständigkeit

Farben

■ Sablé 100 Noir

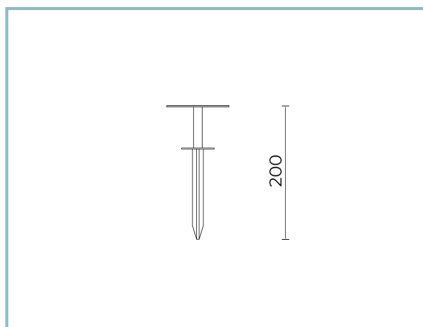
Code: **06OM2A140A8C**

Zusätze



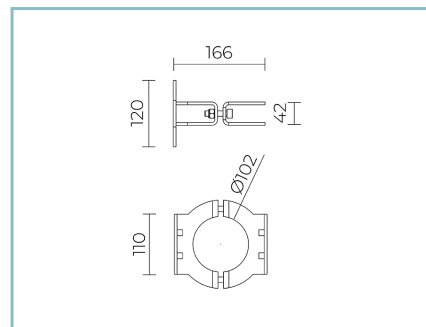
06KS918C0

B137 2 - Wege - Stecker IP68



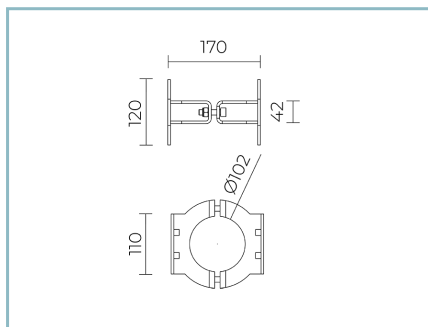
06OM901C0

B135 Erdspieß für Bodenins tallation
L=200 mm. Farbe: Sablé 100 Noir.



06OM904C0

B136 Einzelring für Mast
Ø 102 mm. Farbe: Sablé 100 Noir.



06OM905C0

B137 Doppelring für Mast
Ø 102 mm. Farbe: Sablé 100 Noir.

NOTE

*Leistungsdaten

Die in diesem Datenblatt angegebenen Werte sind als Nennwerte mit einer Toleranz von +/-7% zu betrachten.
Daten beziehen sich auf Lichtstrom und Effizient des Led-Moduls ohne Linsen. Wenn Sie Daten zum kompletten Led-Modul mit Linsen benötigen, multiplizieren Sie die geschriebenen Daten mit 0.9 Faktor.

Allgemeine Informationen

Die hier unter gelisteten Eigenschaften der Leuchte könnten Änderungen unterliegen und bei Auftragsbestätigung bestätigt werden.

Um eine konstante Aktualisierung der Leuchten zu fördern, wird Cariboni Group fristlos Änderungen bringen.