



### Allgemeine Merkmale

Beschreibung: LED-Apparat für die Beleuchtung von Wegen und städtischen Flächen

Schutzklasse: Klasse II

Nennspannung: 220-240 V 50/60 Hz

IP-Schutzgrad: IP66

Stoßfestigkeit: IK09

Überspannungsschutzgerät: Integriertes Überspannungsmodul, 10kV-10kA, Type 3, mit Signalisierung-LED und Thermo-Schmelzsicherung für die Trennung am Lebensende ausgestattet; Impulsfestigkeit CL II 10kV DM

Leistungsfaktor: > 0.90

Umgebungstemperatur Ta: -30°C +50°C

Gewicht: 3.50 kg

Ausgesetzte Seitenfläche max: 0,06 m<sup>2</sup>

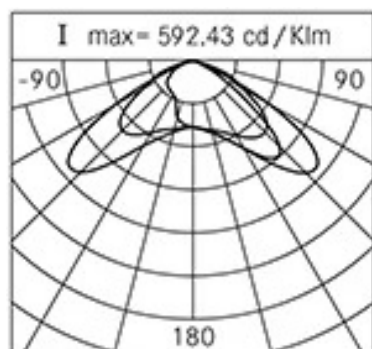
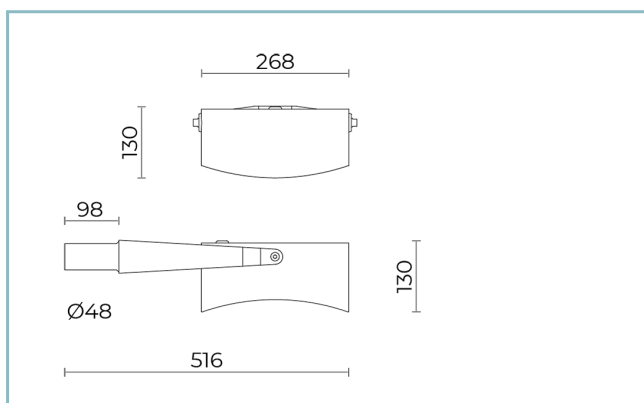
Ausgesetzte Seitenfläche: 0,030 m<sup>2</sup>

Schutz vor Gleichtakt-Überspannungen: 10 kV

Schutz vor Gegentakt-Überspannungen: 10 kV

Netzteil: integriert

Prüfzeichen und Zertifizierungen: CE



### Leistungsdaten\*

LED-Strom:	700 mA
Lichtstrom der Lichtquelle:	4170 lm
Leistung der Lichtquelle:	24 W
Lichtausbeute:	174 lm/W
Lichtstrom der Leuchte:	2940 lm
Systemleistung:	27 W
Geräteeffizienz:	109 lm/W
Kategorie	D5
Blendungsindex:	

### Optisches System

Lichtquelle: LED R1

Farbtemperatur: 4000 K

Farbwiedergabe-Index (CRI):  $\geq 70$

Chromatische Konsistenz (SDCM):  $\leq 4$

Typologie der Optiken: Asymmetrisch LT-05

Lebensdauer der Optikeinheit: >160.000h @700mA  
@Ta25°C TM21 L80B20 >160.000h @700mA @Ta25°C TM21  
L80B10

Klasse der fotobiologischen Sicherheit: EXEMPT GROUP

ULOR: 2.5

DLOR: 97.5

Schutzklasse: G\*3

### Bezugsvorschriften

EN60598-1 / EN60598-2-3 / EN62471 / EN61547

### Installation und Wartung

Einbau: Seitlicher Mastanschluss

Neigung: Stufenlose Regulierung

Befestigung: nach oben Montage am Mastarm (für Masten  
Ø 60-76 mm oder Masten Ø 102 mm) mit verstellbarem  
Gelenk aus Druckguss aus Aluminiumlegierung UNI EN  
AB 47100 (Kupfergehalt < 1 %), Polyester-  
Pulverbeschichtung (Sablé 100 Noir); L-förmige  
Verbindung aus Druckguss aus Aluminiumlegierung UNI  
EN AB 47100 (Kupfergehalt < 1 %), Polyester-  
Pulverbeschichtung (Sablé 100 Noir), Mast Ø 76 mm, mit  
MastKopf-Reduzierung Ø 60 mm H. Ø 90 mm.

Verkabelung: vorverdrahtetes Produkt

Ø Versorgungskabel: 10 ÷ 14 mm

Kabeleinführung: PG16

Ersetzbarkeit der Verkabelungseinheit: Abnehmbare  
Platte

Ersetzbarkeit der optischen Einheit: Ersetzung der LED-  
Scheibe

Verkabelungsraum: Unabhängig vom optischen System

### Durchflussregelung

Standard Auf Anfrage

Virtuelles Mitternachts-  
Selbstlernprogramm

X

DALI Steuerung

X

### Materialien

Gehäuse: Druckguss aus Aluminiumlegierung UNI EN AB  
47100 (Kupfergehalt < 1 %)

Blendschutz: Gehärtetes Flachglas

Verschlusschirm: Hochdurchsichtiges Polykarbonat

Linsen: hochdurchsichtiges PMMA

Befestigungssystem: Druckguss aus Aluminiumlegierung  
UNI EN AB 47100 (Kupfergehalt < 1 %)

Dichtungen: Alterungsbeständiger Silikonschaum

Schrauben: Edelstahl AISI304

Verkabelungsplatte: Verzinktem Stahl

Endbearbeitung: Phosphorchromatisierungsverfahren  
und PolyesterPulverlackierung in 16 Phasen für eine  
optimale Witterungsbeständigkeit

### Farben

■ Sablé 100 Noir

Code: **06ND1B20038CHM4**

## Zusätze



06ND901Y0

Diffusor  
aus durchsichtigem Polycarbonat

### NOTE

#### \*Leistungsdaten

Die in diesem Datenblatt angegebenen Werte sind als Nennwerte mit einer Toleranz von +/-7% zu betrachten.

Daten beziehen sich auf Lichtstrom und Effizient des Led-Moduls ohne Linsen. Wenn Sie Daten zum kompletten Led-Modul mit Linsen benötigen, multiplizieren Sie die geschriebenen Daten mit 0.9 Faktor.

#### Allgemeine Informationen

Die hier unter gelisteten Eigenschaften der Leuchte könnten Änderungen unterliegen und bei Auftragsbestätigung bestätigt werden.

Um eine konstante Aktualisierung der Leuchten zu fördern, wird Cariboni Group fristlos Änderungen bringen.