



Allgemeine Merkmale

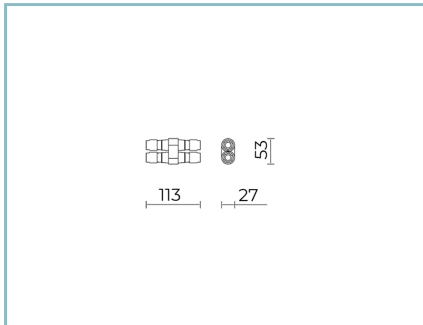
Beschreibung:	LED-Strahler
Schutzklasse:	Klasse II
Nennspannung:	220-240 V 50/60 Hz
IP-Schutzgrad:	IP66
Stoßfestigkeit:	IK09
Überspannungsschutzgerät:	Integriertes Überspannungsmodul, 10kV-10kA, Type 3, mit Signalisierung-LED und Thermo-Schmelzsicherung für die Trennung am Lebensende ausgestattet; Impulsfestigkeit CL II 10kV DM
Leistungsfaktor:	> 0.90
Umgebungstemperatur Ta:	-30°C +50°C
Gewicht:	4.20 kg
Ausgesetzte Seitenfläche max:	0,06 m²
Ausgesetzte Seitenfläche:	0,030 m²
Schutz vor Gleichtakt-Überspannungen:	10 kV
Schutz vor Gegentakt-Überspannungen:	10 kV
Netzteil:	integriert
Lebensdauer des Netzteil:	>100.000 h @ Ta 25°C (0,2% / 1000h)
Prüfzeichen und Zertifizierungen:	ENEC / CE

Leistungsdaten*

Lichtstrom der Lichtquelle:	4480 lm
Leistung der Lichtquelle:	21.5 W
Lichtausbeute:	208 lm/W
Lichtstrom der Leuchte:	3850 lm
Systemleistung:	25 W
Geräteeffizienz:	154 lm/W
Kategorie Blendungsindex:	D5

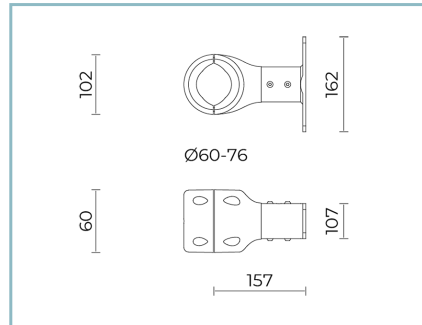
Optisches System	Durchflussregelung	Auf Anfrage
Lichtquelle: LED R1	Virtuelles Mitternachts-Selbstlernprogramm	X
Farbtemperatur: 4000 K	Konstante Lichtausgabe (CLO)	X
Farbwiedergabe-Index (CRI): ≥ 70	DALI Steuerung	X
Chromatische Konsistenz (SDCM): ≤ 3	Schwankung der Netzspannung	X
Typologie der Optiken: LT-63 Asymmetric beam	Fernsteuerung Powerline-Technologie (SPS)	X
Lebensdauer der Optikeinheit: >100.000 h @ Ta 25°C L90B10	Wireless-Fernsteuerung	X
Klasse der fotobiologischen Sicherheit: EXEMPT GROUP		
ULOR: 0%	Materialien	
DLOR: 100%	Gehäuse: Druckguss aus Aluminiumlegierung UNI EN AB 47100 (Kupfergehalt < 1 %)	
Schutzklasse: G*6	Blendschutz: Gehärtetes Flachglas	
BUG rating: B1-U0-G1	Linsen: hochdurchsichtiges PMMA	
Bezugsvorschriften	Befestigungssystem: Druckguss aus Aluminiumlegierung UNI EN AB 47100 (Kupfergehalt < 1 %)	
EN60598-1 / EN60598-2-3 / EN62471 / EN61547	Dichtungen: Alterungsbeständiger Silikonschaum	
	Schrauben: Edelstahl AISI304	
Installation und Wartung	Verkabelungsplatte: Verzinktem Stahl	
Einbau: Mast / horizontale und vertikale Flächen	Endbearbeitung: Phosphorchromatisierungsverfahren und PolyesterPulverlackierung in 16 Phasen für eine optimale Witterungsbeständigkeit	
Mastdurchmesser: Ø 60 - 76 - 102 mm		
Neigung: Stufenlose / Stufen-Regulierung -25° +205°	Farben	
Verkabelung: vorverdrahtetes Produkt	■ Sablé 100 Noir	Code: 06KS5B248015CHM4
Ø Versorgungskabel: 10 ÷ 14 mm		
Kabeleinführung: PG16		
Ersetzbarkeit der Verkabelungseinheit: Abnehmbare Platte		
Ersetzbarkeit der optischen Einheit: Ersetzung der LED-Scheibe		
Verkabelungsraum: Unabhängig vom optischen System		

Zusätze



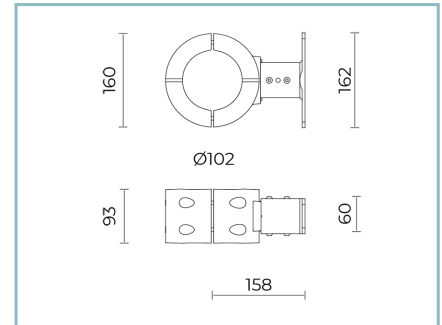
06KS909C0

B89 Stecker 4-Wege IP68



06KS916C0

B78 Anschluss-Set für
Halterungsstange
Ø 60-76 mm. Farbe: Sablé 100 Noir.



06KS917C0

B97 Anschluss-Set für
Halterungsstange
Ø 102 mm. Farbe: Sablé 100 Noir.

NOTE

*Leistungsdaten

Die in diesem Datenblatt angegebenen Werte sind als Nennwerte mit einer Toleranz von +/-7% zu betrachten. Daten beziehen sich auf Lichtstrom und Effizient des Led-Moduls ohne Linsen. Wenn Sie Daten zum kompletten Led-Modul mit Linsen benötigen, multiplizieren Sie die geschriebenen Daten mit 0.9 Faktor.

Allgemeine Informationen

Die hier unter gelisteten Eigenschaften der Leuchte könnten Änderungen unterliegen und bei Auftragsbestätigung bestätigt werden.

Um eine konstante Aktualisierung der Leuchten zu fördern, wird Cariboni Group fristlos Änderungen bringen.