



### Allgemeine Merkmale

Beschreibung:	LED-Strahler
Schutzklasse:	Klasse II
Nennspannung:	220-240 V 50/60 Hz
IP-Schutzgrad:	IP66
Stoßfestigkeit:	IK09
Überspannungsschutzgerät:	Integriertes Überspannungsmodul, 10kV-10kA, Type 3, mit Signalisierung-LED und Thermo-Schmelzsicherung für die Trennung am Lebensende ausgestattet; Impulsfestigkeit CL II 10kV DM
Leistungsfaktor:	> 0.90
Umgebungstemperatur Ta:	-30°C +50°C
Gewicht:	4.20 kg
Ausgesetzte Seitenfläche max:	0,06 m <sup>2</sup>
Ausgesetzte Seitenfläche:	0,030 m <sup>2</sup>
Schutz vor Gleichtakt-Überspannungen:	10 kV
Schutz vor Gegentakt-Überspannungen:	10 kV
Netzteil:	integriert
Lebensdauer des Netzteil:	>100.000 h @ Ta 25°C (0,2% / 1000h)
Prüfzeichen und Zertifizierungen:	ENEC / CE

### Leistungsdaten\*

Lichtstrom der Lichtquelle:	2800 lm
Leistung der Lichtquelle:	16 W
Lichtausbeute:	175 lm/W
Lichtstrom der Leuchte:	2800 lm
Systemleistung:	19 W
Geräteeffizienz:	147 lm/W
Kategorie Blendungsindex:	D5

### Optisches System

Lichtquelle: LED R1
Farbtemperatur: 3000 K
Farbwiedergabe-Index (CRI): $\geq 70$
Chromatische Konsistenz (SDCM): $\leq 3$
Typologie der Optiken: LT-63 Asymmetric beam
Lebensdauer der Optikeinheit: >100.000 h @ Ta 25°C L90B10
Klasse der fotobiologischen Sicherheit: EXEMPT GROUP
ULOR: 0%
DLOR: 100%
Schutzklasse: G*6
BUG rating: B1-U0-G1

### Bezugsvorschriften

EN60598-1 / EN60598-2-3 / EN62471 / EN61547
---

### Installation und Wartung

Einbau: Mast / horizontale und vertikale Flächen
Mastdurchmesser: Ø 60 - 76 - 102 mm
Neigung: Stufenlose / Stufen-Regulierung -25° +205°
Verkabelung: vorverdrahtetes Produkt
Ø Versorgungskabel: 10 ÷ 14 mm
Kabeleinführung: PG16
Ersetzbarkeit der Verkabelungseinheit: Abnehmbare Platte
Ersetzbarkeit der optischen Einheit: Ersetzung der LED-Scheibe
Verkabelungsraum: Unabhängig vom optischen System

### Durchflussregelung

Auf Anfrage

Virtuelles Mitternachts-Selbstlernprogramm	X
Konstante Lichtausgabe (CLO)	X
DALI Steuerung	X
Schwankung der Netzspannung	X
Fernsteuerung Powerline-Technologie (SPS)	X
Wireless-Fernsteuerung	X

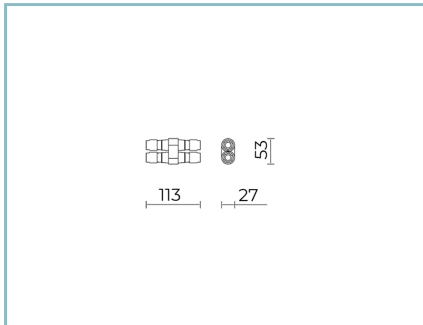
### Materialien

Gehäuse: Druckguss aus Aluminiumlegierung UNI EN AB 47100 (Kupfergehalt < 1 %)
Blendschutz: Gehärtetes Flachglas
Linsen: hochdurchsichtiges PMMA
Befestigungssystem: Druckguss aus Aluminiumlegierung UNI EN AB 47100 (Kupfergehalt < 1 %)
Dichtungen: Alterungsbeständiger Silikonschaum
Schrauben: Edelstahl AISI304
Verkabelungsplatte: Verzinktem Stahl
Endbearbeitung: Phosphorchromatisierungsverfahren und PolyesterPulverlackierung in 16 Phasen für eine optimale Witterungsbeständigkeit

### Farben

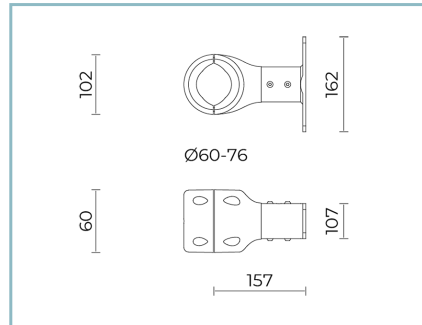
■ Sablé 100 Noir	Code: <b>06KS5B236915CHM4</b>
------------------	-------------------------------

## Zusätze



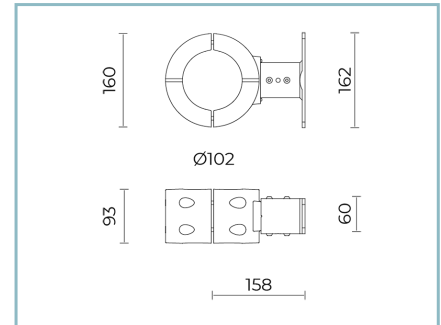
06KS909C0

B89 Stecker 4-Wege IP68



06KS916C0

B78 Anschluss-Set für  
Halterungsstange  
Ø 60-76 mm. Farbe: Sablé 100 Noir.



06KS917C0

B97 Anschluss-Set für  
Halterungsstange  
Ø 102 mm. Farbe: Sablé 100 Noir.

### NOTE

#### \*Leistungsdaten

Die in diesem Datenblatt angegebenen Werte sind als Nennwerte mit einer Toleranz von +/-7% zu betrachten. Daten beziehen sich auf Lichtstrom und Effizient des Led-Moduls ohne Linsen. Wenn Sie Daten zum kompletten Led-Modul mit Linsen benötigen, multiplizieren Sie die geschriebenen Daten mit 0.9 Faktor.

#### Allgemeine Informationen

Die hier unter gelisteten Eigenschaften der Leuchte könnten Änderungen unterliegen und bei Auftragsbestätigung bestätigt werden.

Um eine konstante Aktualisierung der Leuchten zu fördern, wird Cariboni Group fristlos Änderungen bringen.