



### Allgemeine Merkmale

Beschreibung: Produkt für die Installation als Wand

Schutzklasse: Klasse II

Nennspannung: 220-240 V 50/60 Hz

IP-Schutzgrad: IP66

Stoßfestigkeit: IK08

Leistungsfaktor: > 0.9

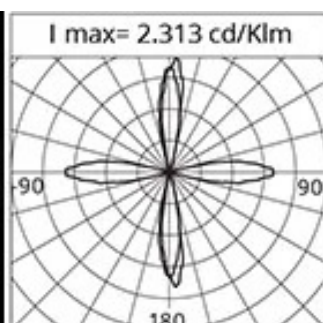
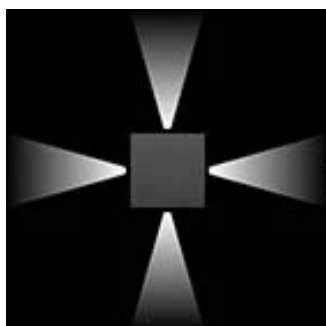
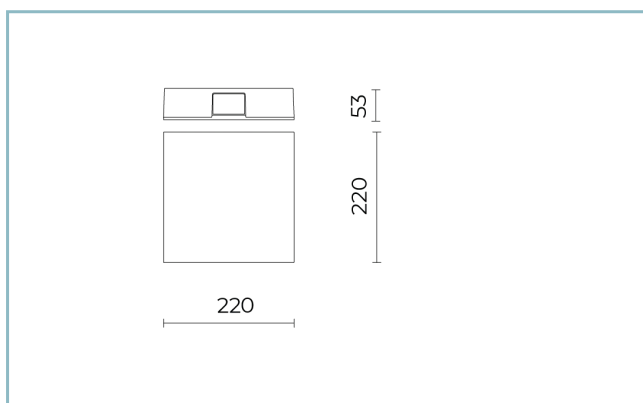
Umgebungstemperatur Ta: -30°C +50°C

Gewicht: 1.45 kg

Ausgesetzte Seitenfläche max: 0,012 m<sup>2</sup>

Netzteil: integriert

Prüfzeichen und Zertifizierungen: CE



### Leistungsdaten\*

LED-Strom:	650 mA
Lichtstrom der Lichtquelle:	1650 lm
Leistung der Lichtquelle:	15.5 W
Lichtausbeute:	106 lm/W
Lichtstrom der Leuchte:	660 lm
Systemleistung:	17.5 W
Geräteeffizienz:	38 lm/W

### Optisches System

Lichtquelle: LED

Farbtemperatur: 3000 K

Farbwiedergabe-Index (CRI):  $\geq 80$

Chromatische Konsistenz (SDCM):  $\leq 3$

Typologie der Optiken: 4x spot 21°x19°

Lebensdauer der Optikeinheit: >60.000h @Ta25°C L80B10

Klasse der fotobiologischen Sicherheit: EXEMPT GROUP

### Bezugsvorschriften

EN60598-1 / EN60598-2-5 / EN62471 / EN61547

### Installation und Wartung

Einbau: Wand

Verkabelung: Hintere Kabeleinführung, IN-OUT

Vorbereitung

### Materialien

Gehäuse: Druckguss aus Aluminiumlegierung UNI EN AB 47100 (Kupfergehalt < 1 %)

Blendschutz: UV-stabilisiertes Technopolymer

Linsen: hochdurchsichtiges PMMA

Befestigungssystem: Druckguss aus Aluminiumlegierung UNI EN AB 47100 (Kupfergehalt < 1 %)

Dichtungen: Alterungsbeständiger Silikonschaum

Schrauben: Edelstahl AISI 316

Endbearbeitung: Phosphorchromatisierungsverfahren und PolyesterPulverlackierung in 16 Phasen für eine optimale Witterungsbeständigkeit

### Farben

■ Grau RAL9006

Code: **06GR4A80946A**

---

**NOTE****\*Leistungsdaten**

Die in diesem Datenblatt angegebenen Werte sind als Nennwerte mit einer Toleranz von +/-7% zu betrachten.

Daten beziehen sich auf Lichtstrom und Effizient des Led-Moduls ohne Linsen. Wenn Sie Daten zum kompletten Led-Modul mit Linsen benötigen, multiplizieren Sie die geschriebenen Daten mit 0.9 Faktor.

**Allgemeine Informationen**

Die hier unter gelisteten Eigenschaften der Leuchte könnten Änderungen unterliegen und bei Auftragsbestätigung bestätigt werden.

Um eine konstante Aktualisierung der Leuchten zu fördern, wird Cariboni Group fristlos Änderungen bringen.