



Allgemeine Merkmale

Beschreibung: Produkt für die Installation als Wand

Schutzklasse: Klasse I

Nennspannung: 220-240 V 50/60 Hz

IP-Schutzgrad: IP66

Stoßfestigkeit: IK08

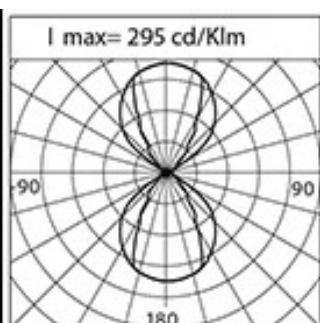
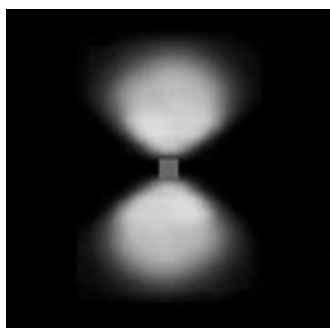
Leistungsfaktor: > 0.9

Umgebungstemperatur Ta: -30°C +50°C

Gewicht: 1 kg

Netzteil: integriert

Prüfzeichen und Zertifizierungen: CE



Leistungsdaten*

| | |
|-----------------------------|----------|
| LED-Strom: | 640 mA |
| Lichtstrom der Lichtquelle: | 845 lm |
| Leistung der Lichtquelle: | 8.1 W |
| Lichtausbeute: | 104 lm/W |
| Lichtstrom der Leuchte: | 340 lm |
| Systemleistung: | 9 W |
| Geräteeffizienz: | 38 lm/W |

Optisches System

Lichtquelle: LED

Farbtemperatur: 3000 K

Farbwiedergabe-Index (CRI): ≥ 80

Chromatische Konsistenz (SDCM): ≤ 3

Typologie der Optiken: 2x Ultra-Breitstrahlend 100°x60°

Lebensdauer der Optikeinheit: >60.000h @Ta25°C L80B10

Klasse der fotobiologischen Sicherheit: EXEMPT GROUP

Bezugsvorschriften

EN60598-1 / EN60598-2-5 / EN62471 / EN61547

Installation und Wartung

Einbau: Wand

Verkabelung: hintere Kabeleinführung

Durchflussregelung

Standard

DALI Steuerung

X

Materialien

Gehäuse: Druckguss aus Aluminiumlegierung UNI EN AB 47100 (Kupfergehalt < 1 %)

Blendschutz: UV-stabilisiertes Technopolymer

Linsen: hochdurchsichtiges PMMA

Befestigungssystem: Druckguss aus Aluminiumlegierung UNI EN AB 47100 (Kupfergehalt < 1 %)

Dichtungen: Alterungsbeständiger Silikonschaum

Schrauben: Edelstahl AISI 316

Endbearbeitung: Phosphorchromatisierungsverfahren und PolyesterPulverlackierung in 16 Phasen für eine optimale Witterungsbeständigkeit

Farben

■ Weiß RAL9003

Code: **06GR7A40955DHL**

NOTE***Leistungsdaten**

Die in diesem Datenblatt angegebenen Werte sind als Nennwerte mit einer Toleranz von +/-7% zu betrachten.

Daten beziehen sich auf Lichtstrom und Effizient des Led-Moduls ohne Linsen. Wenn Sie Daten zum kompletten Led-Modul mit Linsen benötigen, multiplizieren Sie die geschriebenen Daten mit 0.9 Faktor.

Allgemeine Informationen

Die hier unter gelisteten Eigenschaften der Leuchte könnten Änderungen unterliegen und bei Auftragsbestätigung bestätigt werden.

Um eine konstante Aktualisierung der Leuchten zu fördern, wird Cariboni Group fristlos Änderungen bringen.