



Allgemeine Merkmale

Beschreibung: LED-Pollerleuchte

Schutzklasse: Klasse II

Nennspannung: 230 V 50 Hz

IP-Schutzgrad: IP65

Stoßfestigkeit: IK06

Leistungsfaktor: > 0.90

Umgebungstemperatur Ta: -30°C +50°C

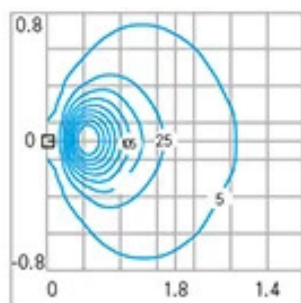
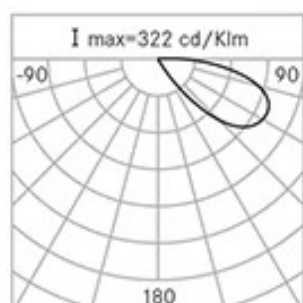
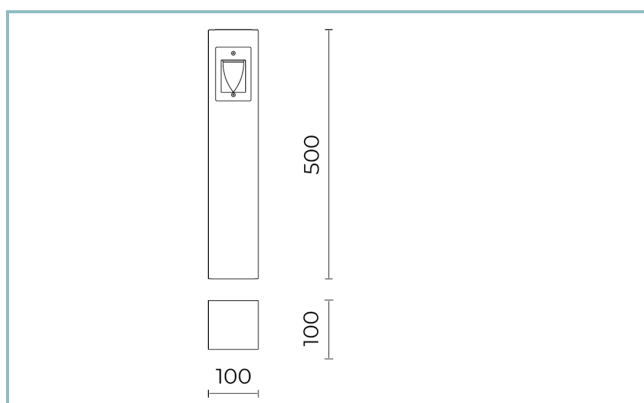
Gewicht: 6.00 kg

Ausgesetzte Seitenfläche max: 0.06 m²

Ausgesetzte Seitenfläche: 0.05 m²

Netzteil: integriert

Prüfzeichen und Zertifizierungen: CE



Leistungsdaten*

Lichtstrom der Lichtquelle:	300 lm
Leistung der Lichtquelle:	4 W
Lichtausbeute:	75 lm/W
Lichtstrom der Leuchte:	95 lm
Systemleistung:	4.5 W
Geräteeffizienz:	21 lm/W

Optisches System

Lichtquelle: LED

Farbtemperatur: 3000 K

Farbwiedergabe-Index (CRI): ≥ 80

Chromatische Konsistenz (SDCM): ≤ 3

Typologie der Optiken: Asymmetrisch breitstrahlend
DOWN

Lebensdauer der Optikeinheit: >35.000h @Ta25°C L80B10

Bezugsvorschriften

EN60598-1 / EN60598-2-1 / EN62471

Installation und Wartung

Einbau: Boden

Befestigung: Grundplatte aus Aluminiumdruckguss für die Befestigung mit Zugbolzen (Zugbolzen-Set als Zubehör erhältlich)

Ø Versorgungskabel: 8 ÷ 12 mm

Kabeleinführung: M20

Materialien

Gehäuse: Druckguss aus Aluminiumlegierung UNI EN AB 47100 (Kupfergehalt < 1 %); Mastkorpus: Extrudierte Aluminiumlegierung UNI6060/T4

Verschlusschirm: Sandgestrahltes Flachglas

Dichtungen: EPDM gestanzt/gedruckt

Schrauben: Edelstahl AISI 304

Endbearbeitung: Phosphorchromatisierungsverfahren und PolyesterPulverlackierung in 16 Phasen für eine optimale Witterungsbeständigkeit

Farben

■ Sablé 100 Noir

Code: **06FX7B2397C**

Zusätze



06PY999X0

Kit metallanker
L=200 mm.

NOTE

*Leistungsdaten

Die in diesem Datenblatt angegebenen Werte sind als Nennwerte mit einer Toleranz von +/-7% zu betrachten.

Daten beziehen sich auf Lichtstrom und Effizient des Led-Moduls ohne Linsen. Wenn Sie Daten zum kompletten Led-Modul mit Linsen benötigen, multiplizieren Sie die geschriebenen Daten mit 0.9 Faktor.

Allgemeine Informationen

Die hier unter gelisteten Eigenschaften der Leuchte könnten Änderungen unterliegen und bei Auftragsbestätigung bestätigt werden.

Um eine konstante Aktualisierung der Leuchten zu fördern, wird Cariboni Group fristlos Änderungen bringen.